

En esta edición: **.EMPRESAS** <18> Hikvision <24> Citymesh **.TECNOLOGÍA** <28> Tendencias de la comunicación por voz <32> ¿Qué es un detector de llama y cómo funciona? <36> Siete consejos para elegir una cámara de seguridad **.APPS** <40> Plataforma de gestión de guardias de seguridad **.CASOS DE ÉXITO** <44> Sistema de audio evacuación <48> Solución en Car sharing corporativo **.CIBERSEGURIDAD** <54> Análisis de riesgos de seguridad y el bosón de Higgs **.ACADEMIA NEXCAM** <58> Diferencias entre un DVR, NVR y un sistema VMS **.PRODUCTOS** <62> Los mejores productos y las últimas novedades del sector **.MANAGEMENT** <66> Técnicas para concretar un negocio / La llamada telefónica **.EVENTOS** <70> Todo lo que sucedió en la exitosa tercera edición de EXPOSEG Córdoba **.BOLETINES** <76> CASEL <80> CERSAT

Número 157
Jun/Jul '24

Negocios de Seguridad



Jerarquizando Empresas, Productos y Servicios de Seguridad Electrónica

Hellgrün

El panel que cambia las reglas del juego

WiFi™



Transceptor
doble vía

4G LTE



CONOCÉ EL NUEVO
ROBOT HUMANOIDE H1

PRODUCTO EXCLUSIVO
Big Dipper



Big Dipper

UnitreeRobotics

CAMARA DE PROFUNDIDAD

Intel RealSense D435i

RADAR 3D LIDAR

LIVOX-MID360

MOVILIDAD

Velocidad movimiento > 1.5m/s
Movimiento potencial > 5m/s

H1

Robot Humanoide

MOTOR DE HOMBROS COMBINADO

Libertad total para
movimientos específicos

ROTACION MULTIPLE EN CADERA

MANO AGIL H1



EN CADERA

3 puntos de giro

MODULO MOTRIZ

Torque máximo de 360nm

PUNTOS DE ROTACION INDEPENDIENTES

1 giro en rodilla
+ 1 tobillo + 3 en cadera

ARTICULACIONES MULTIPLES

Para mayor libertad de movimiento

MAYOR FUERZA

que otras manos robot



PARAMETROS

Altura	180cm
Peso	47kg
Batería	Capacidad 15Ah Voltaje Max 67.2V
Brazo	Largo 33,8cm
Pierna	Largo 80cm



MIRA EL VIDEO
DEL H1 EN ACCION

CONTROLES DE ACCESO SEGUROS Y EFICACES

EQUIPOS AUTONOMOS



ASI3214A-W
Panel
Multibiométrico

- Pantalla LCD de 4,3"
- Conexión TCP/IP y Wi-Fi
- Función de videoportero con la APP DMSS
- Admite código QR de visitante con DSS Pro
- Múltiples métodos de verificación: huella digital, rostro, tarjeta IC y contraseña



ASI6213S-PW
Panel con
reconocimiento
facial

- Pantalla LCD de 4,3"
- Conexión TCP/IP y Wi-Fi
- Certificación IP65
- Admite código QR de visitante y función de timbre
- Múltiples métodos de verificación: rostro, tarjeta IC y contraseña



ASI8213S-W-V1
Panel con
reconocimiento
facial

- Pantalla LCD de 8"
- Conexión TCP/IP y Wi-Fi
- Certificación IP65
- Múltiples métodos de desbloqueo que incluyen rostro, tarjeta IC, contraseña y código QR



ASI7213K-W
Panel con
Reconocimiento
Facial

- Pantalla LCD de 7"
- Conexión TCP/IP y Wi-Fi

Módulos adicionales:



ASF7K-F
Acceso por huella



ASF7K-Q
Acceso por QR



ASF7K-FQ
Acceso por QR
y huella



ASI6214S-PW
Panel
Multibiométrico

- Pantalla LCD 4,3"
- Conexión TCP/IP y Wi-Fi
- Certificación IP65
- Admite código QR de visitante y función de timbre
- Múltiples métodos de verificación: rostro, tarjeta IC y contraseña



ASI8214S-W-V1
Panel
Multibiométrico

- Pantalla LCD de 8"
- Conexión TCP/IP y Wi-Fi
- Certificación IP65
- Reconoce hasta 6 rostros al mismo tiempo
- Múltiples métodos de desbloqueo que incluyen rostro, tarjeta IC, contraseña y código QR



SmartPSS Lite

Gestión hasta 64 dispositivos de forma gratuita

- Posibilidad de integrar acceso, asistencia, video y portería
- Múltiples idiomas disponibles
- Registro de eventos inteligentes, de equipo y de alarma



DSS Pro

Gestión hasta 3000 dispositivos de forma licenciada

- Posibilidad de integrar acceso, asistencia, video y portería
- Múltiples idiomas disponibles
- Registro de eventos inteligentes, de equipo y de alarma

SISTEMAS DE ALARMA DE INTRUSION

*Paneles y sensores de fácil instalación para hogar, negocios, oficina y empresa
Múltiples herramientas de configuración y control para el instalador y el usuario final
Compatibles con Hik Central, Hik Pro Connect y Hik Connect*

DS-PWA48-KIT-WB

Kit de Alarma Inalámbrico

- 1 Panel AXPro 48 zonas inalámbrico
- 1 Llavero de control RF
- 1 Sensor PIR inalámbrico
- 1 Sensor Magnético inalámbrico



Serie AX Hybrid Pro

Paneles de alarma cableados

- DS-PHA48-EP - Panel Híbrido 48 zonas
- DS-PHA64-LP - Panel Híbrido 64 zonas
- DS-PWA96-M2H-WB Panel híbrido 96 zonas



Sensores y Sirenas



DS-PDPC12PF-EG2 (WB)
Detector PIR con cámara



DS-PDCL12-EG2-WB
Detector PIR de Techo



DS-PDMC-EG2 (WB)
Detector magnético



DS-PDSMK-S (WB)
Detector de humo



DS-PDPT15AM-LM(WB)
DS-PDCM15PF-IR
Detector triple + cámara IR
señal exterior + (opcional)



DS-PS1-I-WB
Sirena interior
inalámbrica



DS-PS1-E-WB
Sirena exterior
inalámbrica



DS-PDBG8-EG2 (WB)
Detector de rotura
de cristales

Accesorios y teclados



DS-PM1-O1L-WB
Módulo de Relé
inalámbrico



DS-PK1-E-WB
Teclado Led
inalámbrico



DS-PM1-RT-HWB
Receptor inalámbrico
Tri-X para Hybrid PRO



DS-PDEB2-EG2-WB-B
Botón de emergencia
inalámbrico para AX Pro

SWITCH DISEÑADOS PARA CAMARAS IP

- **Alcance extra sobre UTP**

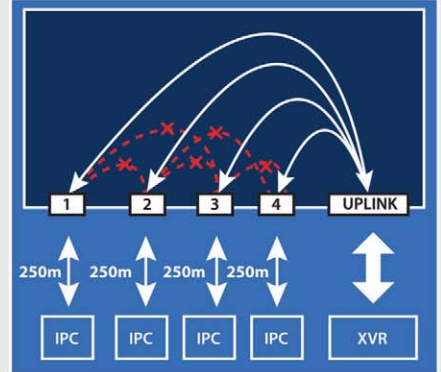
Hasta 250m para datos + alimentación (PoE)

- **Buffer extendido:**

Óptimo para un streaming fluido de video en HD y Ultra HD

- **Mayor eficiencia:**

Bloquea comunicación innecesaria entre puertos de cámaras, permitiendo concentrar recursos en el enlace cámara-NVR



LINEA INDUSTRIAL - FANLESS 12V



S5104-BT-DC

4 Ports IEEE802.3af/at/bt

- 4 Puertos Gb PoE 90W
- 1 Puerto combo RJ45 Gb / SFP 2.5Gb
- Arranque rápido Q-PoE
- No administrable
- Salida Relay
- Soporta alimentación de 12 a 57Vdc



S5208-BT-DC

8 Ports IEEE802.3af/at/bt

- 8 Puertos Gb PoE 45/90W
- 2 puertos SFP 2.5Gbps Fast Ring
- Salida RS485 y Relay
- Salida Auxiliar de 12 o 24Vdc
- Administrable L2
- Soporta alimentación de 12 a 57Vdc

LINEA HIGH END



S3328T-450

24 Puertos Gigabit PoE+
4 Puertos Combo SFP / RJ45

- 30W por puerto 450W max
- Plug & Play
- PoE Watchdog
- 56 Gbps / 41.6 Mpps
- Fácil de usar
- Administración L2 via Web Browser
- Funciones de administración L2
- 802.1Q VLAN
- IGMP Snooping
- ACL
- LAG
- SNMP
- PoE estandar IEEE 802.3af/at



S8024-10G

Switch Core 10G L3
24 puertos PoE Gigabit

- Administración web en capa 3
- Uplink: 4xSFP 10 Gigabit
- Administración de PoE mediante una operación simple
- Admite one key CCTV/LOCK/ON LINE/RING
- Reenvío de datos de alta velocidad, adecuado para grandes flujos de datos de video
- Instalación rápida, operación simple, conveniente para instalación en pared/escritorio/rack.

LINEA NO ADMINISTRABLE



S3318T-230

- 4 modos de trabajo Default - QoS- CCTV - VLAN
- 16 PoE+ 1Gbps + 2 SFP
- 30W por puerto, 230W Max
- PoE Standard IEEE 802.3 af/at



S3326T-370

- 4 modos de trabajo Default - QoS- CCTV - VLAN
- 24 PoE+ 1Gbps + 2 SFP Combo
- 30W por puerto, 370W Max
- PoE Standard IEEE 802.3 af/at

CYGNUS CCTV - Pensando en el instalador -

- Equipos línea entry level
- Excelente calidad de imagen
- Ideales para monitoreo general

- Acceso web y app móvil - Software gratuito para PC y MAC
- De costo accesible / muy competitivo para el instalador

Escenarios de aplicación

- Casas / Departamentos
- Comercios
- Pequeños talleres y / o fábricas

Grabadores XVR



XVR6104

- Alarma: Detección de movimiento
- Canales de video: 4 BNC / 4 BNC + 2 IP / 6 solo IP
- Admite P2P
- Admite cámaras TVI, AHD, CVI, CVBS, IP
- Compresión: H265
- Resoluciones soportadas: 1080P / 720P
- Audio: 1 canal / 1RCA
- Grabación: 1080 lite@12FPS / 720P@12FPS hasta 8TB HD
- Ethernet: 10/100 Mbps
- Ancho de banda: In 16Mb / Out 48Mb

XVR6116-I

Grabador Híbrido 16 + 2 canales

- Soporta 1 HD SATA
- Soporta cámaras Onvif
- Canales: 16 BNC + 2 IPC
- Salida de video simultanea HDMI y VGA
- Detección de movimiento inteligente para humanos y vehículos en 8 canales BNC

XVR6108

- Alarma: Detección de movimiento
- Canales de video: 8 BNC / 4 BNC + 4 IP / 8 solo IP
- Admite P2P
- Admite cámaras TVI, AHD, CVI, CVBS, IP
- Compresión: H265
- Resoluciones soportadas: 1080P / 720P
- Audio: 1 canal / 1RCA
- Grabación: 1080 lite@12FPS / 720P@12FPS hasta 8TB HD
- Ethernet: 10/100 Mbps
- Ancho de banda: In 32Mb / Out 64Mb

Cámaras HDCVI Línea Starlight + LED

Imagen a color aún sin luz



HDX-1200DU-0280

- Resolución 2 Mpx
- FOV - H: 100,9° V: 56,5° D: 121,8°
- Luz blanca hasta 20 mts (60.000 hs)
- 12 VDC con protección de polaridad inversa



HDX-1200D-0280

- Formatos CVI/TVI/AHD/CBS
- FOV - H: 90,5° V: 49,6° D: 109,5°
- Iluminador IR 20 mts (60.000 hs)
- 12 VDC con protección de polaridad inversa



HDX-1200FU-0280

- IP67
- Formato CVI
- Lente 2,8mm
- Max 1080@30 fps



HDX-1200F-0280

- IP67
- Lente 2,8mm
- Max 1080@30 fps
- Resolución 2 Mpx



APP movil gratuita

HDCVI Live View

- Funciona por IP/ dominio o por P2P
- Disponible para Android y IOS



Proyectos

Dahua Soluciones SMB - Smart Parking & Perímetro



SPC



GLOWLIGHT



RVF



ALGORITMO DE APRENDIZAJE PROFUNDO



Contactanos!!!  341- 6634698  341- 5284080

 Pichincha 67 Bis (ex Richieri) - 2000 Rosario - Santa Fe

 contacto@dmarsrl.com.ar  www.dmarsrl.com.ar

Scanea QR



para más información

DSC

Johnson Controls



with PowerG Technology

PowerSeries Neo

+ Connect Alarm



“La mejor combinación de seguridad para tu hogar”

Nuestro sistema de seguridad te ofrece control total en tiempo real, desde cualquier lugar y en cualquier momento.



Contactanos!!! 341- 6634698 341- 5284080

Pichincha 67 Bis (ex Richieri) - 2000 Rosario - Santa Fe

contacto@dmasrl.com.ar www.dmasrl.com.ar

Scanea QR



para más información

Seguinos en redes sociales!!!

dmasrlseguridad

dmasrlseguridad

Dmasrl

Dmasrl



AUTOCALL FOUNDATION SERIES

LA SOLUCIÓN MÁS COMPLETA DE ALARMA CONTRA INCENDIOS

PARA EDIFICIOS COMERCIALES PEQUEÑOS Y MEDIANOS.

Combina alta calidad e innovación con una instalación rápida y sencilla y una gestión sin esfuerzo.



Contactanos!!! 341- 6634698 341- 5284080

Pichincha 67 Bis (ex Richieri) - 2000 Rosario - Santa Fe

contacto@dmasrl.com.ar www.dmasrl.com.ar

Scanea QR



para más información

AJAX

Alarmas con la velocidad del rayo con verificación visual





Instale detectores MotionCam para recibir fotos que confirmen la intrusión en segundos

Los detectores de interiores y exteriores MotionCam reconocen la intrusión al primer indicio y la confirman con una animación de fotos en la aplicación Ajax.



Contactanos!!!  341- 6634698  341- 5284080

 Pichincha 67 Bis (ex Richieri) - 2000 Rosario - Santa Fe

 contacto@dmarsl.com.ar  www.dmarsl.com.ar

Scanea QR



para más información



Nota de tapa

14 HELLGRÜN

Innovación y seguridad.
El estándar más alto en seguridad electrónica y energía

El panel que cambia las reglas del juego



Tecnología

36 Siete consejos de Dahua para elegir una cámara de seguridad

Cómo optimizar la seguridad reduciendo costos



Academia Nexcam

58 Diferencias entre un DVR, NVR y un sistema VMS

¿Qué elegir para un sistema de video vigilancia?
Escribe: Gustavo Cilis



Apps

40 Plataforma de gestión de guardias de seguridad

Una app de RedGPS que optimiza la actividad



Tienda de seguridad

62 GETTERSON ARGENTINA

Panel de control de incendios KT-400 de Kantech

ITEGO GPS
Rastreador vehicular GV350CEU de Queklink



Empresas

18 Whorkshops Hikvision

Posicionamiento y crecimiento de la marca en la región

24 Deitres

Referente en innovación en seguridad electrónica
Expansión hacia África y Europa



Management

66 Técnicas para concretar un negocio.

La llamada telefónica

Escribe: Diego L. Cacciolato y Augusto Berard



Caso de Éxito

44 Sistema de audio evacuación INIM

Una solución de Getterson Argentina

48 Solución en Car sharing corporativo de Itego

Aplicación del GV350CEU de Queklink



Eventos

70 Exitosa tercera edición de EXPOSEG Córdoba



Tecnología

28 Tendencias de la comunicación por voz

Tecnología cloud e IA incorporadas

32 ¿Qué es un detector de llama y cómo funciona?

Dispositivos de la Serie VFS300 para detección a distancia



Ciberseguridad

54 Análisis de riesgos de seguridad y el bosón de Higgs

Escribe: Alfredo Yuncosa



BOLETINES

76 Boletín CASEL

80 Boletín CERSAT



Agenda

84 Avanzan los preparativos para Intersec Buenos Aires 2024

LA ELECCIÓN DE LOS EXPERTOS EN ENERGÍA

BATERIAS DE ELECTROLITO ABSORBIDO




Excelente
calidad


Libres de
mantenimiento


Ciclo de
vida largo


Homologadas por
empresas de seguridad
y organismos oficiales


Garantía
posventa
de 1 año

Hellgrün

- ✓ Excelente rendimiento de descarga
- ✓ Rendimiento de seguridad alto

KEYPOWER

energy for your life

- ✓ La tasa de falla más baja del mercado
- ✓ Tecnología AGM para eficiente recombinación de gas hasta un 99%

HI STARX

- ✓ Libre de mantenimiento
- ✓ Ideales para sistemas UPS

STARX
SECURITY

STARX
ENERGY

☎ 011 2150 8700

☎ + 54 9 11 2617 3712

✉ ventas@starx.com.ar

🌐 www.starxenergy.com.ar

📍 Sede central: Pepirí 758,
Parque Patricios, CABA

📍 Sede zona sur: Alsina 587,
Burzaco.

COMUNIDAD HELLGRÜN

Innovamos juntos

+ *excelencia*

+ *calidad*

+ *comunidad*



Club Hellgrün

Creamos juntos el mejor panel del mercado

Comparti tus experiencias con usuarios y desarrolladores de la comunidad en el foro de nuestra web.

Visítanos en:

www.hellgrun.com.ar/foro

Soporte técnico dedicado

- ✓ Técnicos expertos
- ✓ Altamente capacitados y comprometidos
- ✓ Soluciones rápidas y eficientes
- ✓ Garantizar experiencia fluida



EN CASO DE CONSULTAS URGENTES,
COMUNICATE CON NOSOTROS
A TRAVÉS DEL WHATSAPP

11 2478-0868



MÁS DE
3000
PANELES INSTALADOS
EN EL PRIMER AÑO

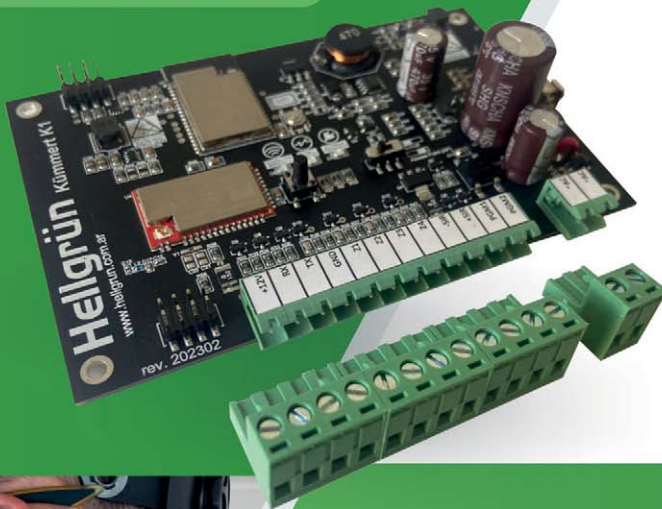
Hellgrün

PANELES KÜMMERT

Comunicación WiFi

Comunicación 4G

RF 915Mhz Doble vía



100% INTEGRADO
CON


SoftGuard



Para monitoreo o
automonitoreo



Mayor
versatilidad



Precio
asequible



Desarrollo
nacional
consolidado

Más de 100 empresas
de monitoreo ya
eligieron Hellgrün



¿QUERÉS SABER MÁS?

ESCANEA EL QR Y CONOCÉ TODA LA INFO

Hellgrün: innovación y seguridad

El estándar más alto en seguridad electrónica y energía

Hellgrün es una empresa enfocada en brindar productos innovadores y de calidad. Provee dispositivos de seguridad electrónica de alta calidad a precios competitivos, con la mejor garantía y financiación del mercado.

El panorama de la seguridad electrónica fue testigo de un cambio radical desde la llegada de Hellgrün al mercado nacional: la empresa demostró ser mucho más que una nueva opción en el mercado de paneles de alarma, consolidándose como una referencia de calidad, innovación y confianza.

Desde el comienzo, Hellgrün puso especial énfasis en entender las necesidades del mercado local para poder ofrecer soluciones adaptadas a esas necesidades. Es por eso que sus productos están desarrollados con la más alta calidad; diseñados y pensados para ser fáciles de instalar y usar, reduciendo costos operativos y de instalación.

En apenas doce meses, Hellgrün logró la instalación de más de tres mil paneles y fue elegido por más de un centenar de empresas de monitoreo. Este logro no solo demuestra la gran capacidad operativa de la empresa, sino que también refleja la confianza depositada en la calidad y el rendimiento de sus productos.

Soy Hellgrün



Esta elección fue facilitada también por la dedicación de Hellgrün al soporte técnico y al servicio al cliente. La compañía estableció esa infraestructura de soporte con la finalidad de asegurarse de que sus socios tengan todo lo necesario para ofe-



cer un servicio de alta calidad a sus clientes, incluyendo la actualización, en base a las necesidades de las distintas empresas, tanto del software de programación remota Hellgrün Connect y de la actualización de la App Hellgrün Check, adaptándose a las necesidades específicas de cada empresa.

Soporte técnico



Para poder atender estas necesidades, Hellgrün pensó en una solución que terminó transformándose en una de las iniciativas más innovadoras del mercado: la creación de una comunidad, el Club Hellgrün, hoy uno de los pilares de la marca.

La idea de crear en comunidad el panel de mejor desempeño del mercado fue la base de crecimiento de Hellgrün. Es a partir de compartir las distintas experiencias y necesidades, como también sugerencias y comentarios, que los usuarios se encuentran con los técnicos y con los desarrolladores del panel y no solo resuelven dudas, sino que también se apoyan mutuamente para mejorar sus habilidades y conocimientos.

Es dentro de esta red, dentro de esta comunidad, que se genera una expe-

Club Hellgrün



riencia de usuario única y revolucionaria, un intercambio transparente en el que todas las ideas son tomadas en serio por los desarrolladores.

Además, en Club Hellgrün, los desarrolladores y técnicos están disponibles para brindar un soporte técnico de excelencia y permanente. El compromiso de Hellgrün con el servicio técnico va más allá de la simple resolución de problemas, ya que pone a disposición del usuario un equipo de soporte técnico altamente capacitado y disponible para resolver con rapidez y eficiencia.

EL PANEL ARGENTINO QUE ESTÁ REVOLUCIONANDO EL MERCADO

Desde su ingreso a la industria, Hellgrün creció rápidamente, se estableció y revoluciona el mercado de la seguridad con su innovación y compromiso con la calidad.

Toda la línea de paneles de alarma Kümmert están diseñados en nuestro país; fueron pensados, diseñados y creados por una empresa nacional de monitoreo para el monitoreo de la más alta calidad.

En base a las necesidades del rubro y en relación al problema de la obsolescencia del 2G y 3G, Hellgrün presenta el nuevo Kümmert K1 4G como la solución definitiva para enfrentar los apagones de estas redes, que no es solo una respuesta a los problemas de comunicación sino que, además, redefine la seguridad con conectividad 4G para emergen-



cias, versatilidad, comunicación dual y un enfoque asequible.

NUEVO KÜMMERT K1 4G

Este panel garantiza una comunicación constante, incluso cuando la red WiFi no está disponible. Además, ofrece una solución efectiva en el hogar del cliente: por el mismo precio, se puede reemplazar el comunicador por un panel Kümmert K1 4G. En menos de 30 minutos, se configura el nuevo panel de alarma, se actualiza la tecnología y el cliente disfruta de una experiencia de usuario mejorada.

Además de ser una solución avanzada es una opción asequible y fácil de usar para aquellos que buscan un sistema de alarma eficaz sin la necesidad de sensores inalámbricos. La simplicidad se traduce en un precio atractivo, en una instalación sencilla y en un menor costo total, brindando una solución efectiva y de calidad sin que sea esto sea un lujo inalcanzable.

En definitiva, Hellgrün demostró

que es posible ofrecer productos de alta calidad, adaptados a las necesidades locales y respaldados por un servicio de atención excepcional.

Con una comunidad en constante crecimiento y un compromiso inquebrantable con la excelencia, Hellgrün seguirá desafiando a la industria y desafiándose a sí misma para ofrecer soluciones de seguridad cada vez más innovadoras y eficientes. ■



- +54 11 2150-8700
- ventas@hellgrun.com.ar
- www.hellgrun.com.ar
- 11 +54 911 2617-3712
- @hellgrunok
- @Hellgrunok
- /hellgrunok



Ingrese al mundo  LINDA SMART con los productos



Modernice el panel de alarma sin reemplazarlo

SEGURIDAD + IOT EN LA MISMA APP



Cámara Interior PTZ Smart Wi-Fi



Video Portero Smart



Lámpara Smart Led RGB

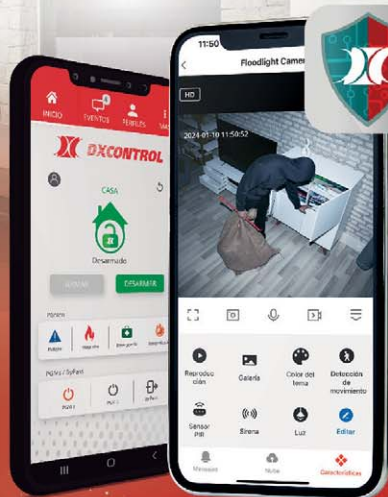


Enchufe Smart



COMUNICADORES PARA ALARMAS

app full control +



Ofrezca a sus clientes el acceso a dispositivos inteligentes integrando Cámaras de Video, Portero Visor, Lámparas e interruptores todo a través de la **APP FULL CONTROL +**

UTILIZANDO NUESTROS COMUNICADORES PARA ALARMAS.



DX SAM 2
Comunicador 2G | 3G 4G | WIFI | ETHERNET
SMS | EMAIL



DX FULL ID WIFI
Comunicador Radial Universal CID - WIFI



DX 2S
Comunicador Universal 2G | 3G | 4G | WIFI | SMS | EMAIL



DX FULL WIFI
Comunicador Universal CID - WIFI



DX ACTIVE
Comunicador Universal WIFI

PARA CONSULTAS Y MÁS INFORMACIÓN, INGRESE A NUESTRO SITIO WEB

 LINDA SMART

 www.linda-smart.com

 ejr@linda-smart.com

 [/lindasmartarg](https://www.instagram.com/lindasmartarg)



Hablemos por whatsapp



 www.dxcontrol.com

 dxcontrol@dxcontrol.com.ar

 [/dxcontrol](https://www.instagram.com/dxcontrol)



Hablemos por whatsapp

TODO EN LA MISMA APP **fullcontrol+** app

Seguridad + IOT



Cámara exterior



Cámara Interior PTZ Smart Wi-Fi



Cámara Exterior WI-FI CON LUZ



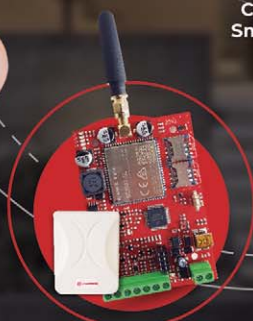
Cerradura Smart Wi-Fi



Video Portero Smart

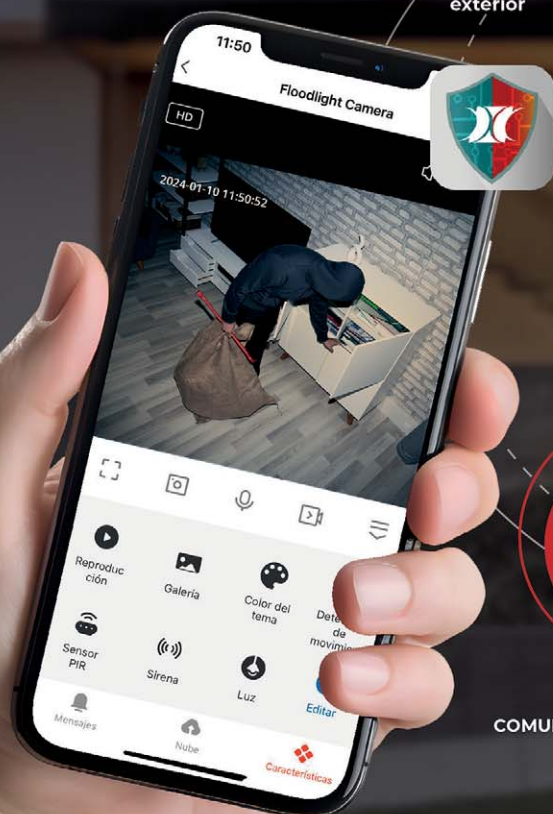


Lámpara Smart Led RGB



DX SAM 2

COMUNICADOR PARA ALARMAS



PARA CONSULTAS Y MÁS INFORMACIÓN, INGRESE A NUESTRO SITIO WEB



www.dxcontrol.com

☎ (+5411) 4647-2100

✉ dxcontrol@dxcontrol.com.ar

📷 /dxcontrol



Hablemos por whatsapp


Workshops Hikvision

Posicionamiento y crecimiento de la marca en la región

Enfocado en cuatro verticales, la compañía propuso una serie de capacitaciones y reuniones de negocios tanto para fortalecer la marca como para mostrar las nuevas soluciones, que evolucionan a diario. El programa continúa este año con nuevas temáticas y tecnologías.



HIKVISION ARGENTINA

 +54 11 7090-2160

 ventas.argentina@hikvision.com

 www.hikvision.com/es-la/

De la mano de Leon Fu, Country Manager de Hikvision Argentina, conocemos más sobre el gran trabajo para lograr el éxito y crecimiento de la marca durante el 2023, a través de los Workshops en conjunto con el canal comercial, marketing y equipo de proyectos. Con esto, pudo consolidarse el desarrollo de una serie de capacitaciones dirigidas al gremio, integrador e instalador de la seguridad electrónica.

Este programa tuvo como fin tanto la capacitación como la formación y captura de los nuevos instaladores, a quienes por medio del programa de presentación teórico práctico "hands on" se le brindaron los conocimientos necesarios en las tecnologías de vanguardia de la marca.

En un interesante mano a mano con León Fu, exploramos el trabajo detrás del éxito de los más de 100 workshops realizados a en todo el país.

- ¿Cómo surgió la idea de los workshops?

- Esta iniciativa surgió como respuesta a la necesidad de desmitificar el proceso de instalación de productos Hikvision y demostrar al público instalador que nuestros productos, son igual o más fáciles de instalar y programar que el de nuestros competidores.

- ¿De qué manera los implementaron?

- Los workshops se implementaron



mediante la organización de sesiones interactivas y prácticas, donde se proporciona a los instaladores información detallada, con el producto en mano, el paso a paso su armado y configuración in situ, con certificaciones, beneficios y promociones brindadas al participante.

- ¿Cuáles son las líneas de producto que trabajan?

- En la primera etapa nos enfocamos en el instalador más básico, se sentaron las bases de las verticales de CCTV, videoporteros, control de

accesos y alarmas, cuyos programas incluyeron el armado, instalación y configuración de las diferentes soluciones, con el valor agregado y único de Hikvision que es la integración total entre las distintas soluciones mediante las plataformas Hik-Connect 6 para el usuario final, Hik-PartnerPro para el integrador e instalador y HikCentral Professional, este último más abocado a proyectos y pequeños y medianos negocios también conocidos como "SMB".

- ¿Por qué consideran que el progra-



ESCANEAME
PARA + INFO
DX **SAM 2**



MUCHO MÁS QUE UN COMUNICADOR DE ALARMAS



DX SAM 2

4G
LTE

2G
3G

WI-FI



6 VÍAS DE COMUNICACIÓN
2G | 3G | 4G | SMS | EMAIL | WIFI

Disminuye significativamente los costos operativos para tu empresa de monitoreo.

Posee mínimos costos de inversión.

Programación remota y total del panel de alarma, pudiendo asistir al abonado sin tener que ir a su vivienda.

Es compatible con APP FULL Control y DX Virtual Expert.

COMPATIBLE CON

DX CAM  *

Verificación Visual de Alarmas.
Se incorpora a tu sistema de alarma sin reemplazarlo.

* PRODUCTO ADICIONAL





ma fue un caso de éxito?

- Fue un éxito debido al feedback que recibimos de parte de los profesionales del sector, el programa permitió que los instaladores, integradores y distribuidores superaran mitos y prejuicios sobre la instalación de productos de la marca, mejorando así la calidad de las instalaciones, el conocimiento de las distintas opciones y tecnologías de vanguardia, poder asesorar mejor a su cliente, y brindar soluciones con mayor eficiencia y rapidez.

- ¿Cuándo empezó el programa Workshop y como continuará?

- Los workshops se llevan adelante desde mediados del 2023, cuyo inicio fue con el denominado "Derribando Mitos" y evolución al programa de workshop que se concentra en los cuatro enfoques verticales de negocios ya citadas.

Continuaremos evolucionando durante 2024 con la preparación de un segundo nivel de estas capacitaciones para CCTV, alarmas, videopor-

teros y controles de acceso, además de nuevas opciones que creemos el gremio debe conocer, por las ventajas que representan para su trabajo diario, como HikCentral Profesional, Conectividad y SMB.

Finalmente, debo mencionar que estaremos armando más programas de capacitación de los nuevos productos y tecnologías que estarán arribando, como soluciones completas para incendios, cámaras Wi-Fi y Mobile, entre otras numerosas alternativas.

- ¿A quiénes están dirigidas estas capacitaciones?

- Estas capacitaciones están dirigidas principalmente a instaladores e integradores de sistemas de seguridad, técnicos, alumnos y cualquier persona interesada en sumarse a conocer y ser experto en nuestras tecnologías, sumándose a un modelo de negocio rentable y profesional.

- ¿Cuál es el valor agregado?

- El conocimiento adquirido es el

principal valor agregado indiscutido de todos los participantes de estos programas, ya que un instalador, puede pasar de ser un aficionado, a un experto o especialista de una o varias soluciones y líneas de productos o escenarios, lo que hará que se incremente de manera exponencial y se revalorice la calidad de su asesoramiento y trabajo realizado. Estamos dispuestos a potenciar esta línea de negocio dedicada a revalorizar el trabajo de instaladores e integradores dedicados a trabajar nuestra marca. ■

¿Querés formar parte de nuestras capacitaciones exclusivas?



Negocios de **Seguridad**® **Linktree***

Todos los lugares en donde encontramos en un solo sitio

CON UN SOLO CLIC ACCEDERAS A:

- Descargar la última edición en formato .PDF
- Leer todas las revistas online en ISSUU
- Descubrir las novedades en nuestras redes sociales
- Suscribirte gratuitamente a nuestra revista
- Participar de nuestro foro web y grupo de WhatsApp
- Contactarnos a nuestras líneas de WhatsApp y Telegram



<https://linktr.ee/negociosdeseguridad>

Seriedad
Integridad
Transparencia

Orion Pagos

- + nos avala nuestra trayectoria y reputación
- + aseguramos con blockchain los movimientos de dinero
- + te mostramos el costo del servicio en www.orionpagos.com/costos

**Abrí una cuenta recaudadora con
nosotros y viví la experiencia ORION**



www.orionpagos.com



+54 9 2233 47-5950



consultas@orionpagos.com



0223 471-2880



[/orionpagos](https://www.linkedin.com/company/orionpagos)



PANEL INALÁMBRICO, WIFI Y GSM

EL SISTEMA MÁS COMPETITIVO DEL MERCADO

2G  4G





Satel, calidad premium a precio estandar

Integra

Lo mejor para un hogar seguro e inteligente



Versa

La solución TODO EN UNO



perfecta

Rápido, conectado, fácil



abax2

Hogar inalámbrico e inteligente



SLIM LINE

Detectores de movimiento



micra

Todo bajo control



Todo un catálogo de productos para antiintrusión, domótica y control de accesos

Deitres, referente en innovación

Expansión a Europa y África

Citymesh es el primer comunicador universal con tecnología mesh para paneles de alarma de Latinoamérica, que en 2020 presentó su nueva versión con funciones de panel de alarma. Es el único panel de alarma mesh del mundo.



DEITRES

-  +54 223 495-2500
-  +54 9 223 518-9221
-  hi@deitres.com
-  citymesh.deitres.com
-  /Deitres
-  /citymesh.ok
-  /company/deitres-s-a-



Kit panel FULL SERVICE

Gane clientes y multiplique sus ventas

Fin del Cobre y 2G
Te ayudamos a migrar a la nueva generación de redes.



INTELIGENCIA ARTIFICIAL

Transforme cámaras en sensores

VISUALIZACIÓN Y ACCIONAMIENTO DE CÁMARAS

CADA CÁMARA PUEDE SER UNA ZONA

Detección de movimiento para disparar el panel de alarma

La unidad de negocio especializada en seguridad electrónica de Deitres Group, continúa siendo pionera en el mercado latinoamericano. Desde su lanzamiento como el primer comunicador universal con tecnología mesh para paneles de alarma en la región, Citymesh está a la vanguardia de la industria, ofreciendo soluciones de seguridad y automatización de última generación.

En 2020, Citymesh introdujo una nueva versión revolucionaria, que integra la función de panel de alarma, convirtiéndose en el único panel de alarma mesh del mundo. Esta innovación marcó un hito significativo en la evolución de los sistemas de seguridad, brindando una experiencia más completa y eficiente.

Además, una de las últimas novedades es la compatibilidad con cámaras, permitiendo su integración al sistema para detectar movimiento y utilizarlas como zona en el panel de alarma. Esta funcionalidad ha generado un gran interés entre los usuarios y expertos del sector.

Expertos en seguridad electrónica destacaron la capacidad de Citymesh para adaptarse a las necesidades del mercado y ofrecer soluciones de alta calidad. La modalidad Full Service,



entrega de equipamiento en comodato, acompaña a las empresas de monitoreo en el proceso de recambio de la tecnología instalada por la desaparición del cobre y la caída del 2G/3G. Además, la entrega del kit panel en Full Service les permite multiplicar clientes en un contexto económico complejo.

La empresa tiene presencia en más de doce países, entre ellos Argentina, Brasil, Colombia, México y Uruguay. Citymesh tiene proyectado expandirse globalmente en 2024 hacia Europa y el continente africano. Estos avances confirman a Citymesh como referente indiscutible en innovación y tecnología en seguridad electrónica a nivel global.

CITYMESH

Citymesh nace en 2009 como el primer comunicador de Latinoamérica para paneles de alarma con tecno-

logía mesh. Luego, en 2014, se inicia un proceso de transferencia tecnológica con Microchip, uno de los fabricantes de microprocesadores más importantes del mundo, para el desarrollo del módulo mesh propio: el Dtrans.

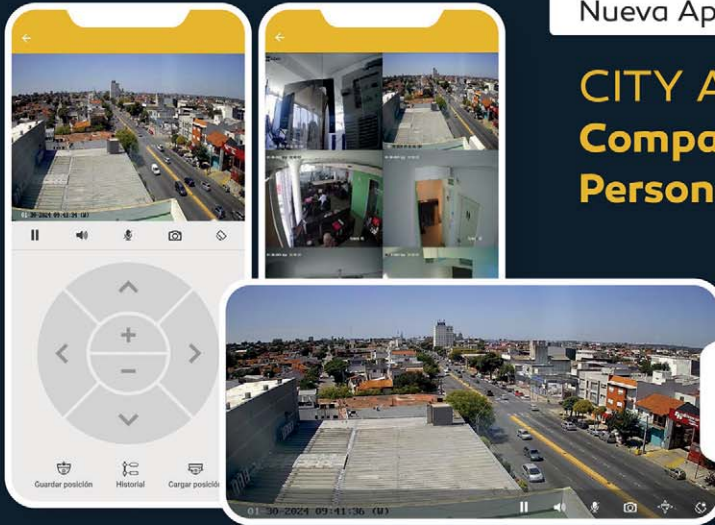
En 2017 comienza la fabricación del producto en China, ya con módulo mesh propio (hasta ese momento utilizaba el módulo Xbee), que incorpora grandes beneficios comparado al módulo anterior: mayor alcance, automatismo e inteligencia en elección de rutas y control total del sistema al ser propietario, entre otras funciones. Un año más tarde, en 2018, Citymesh inicia el proceso de exportaciones a Latinoamérica.

Deitres Group se crea en el año 2019 en Estados Unidos realizando una ronda de inversión para potenciar el desarrollo de la versión panel de Citymesh. ■

CITYMESH
Security Innovation

NUEVA Familia de sensores

Consultá por el **kit en promoción** para ganar nuevos clientes.



Nueva App

CITY ALARM
Compatible con cámaras
Personalizable sin costo

Full Service Flexible

ABONO EN PESOS Y SIN MÍNIMO DE COMPRA.

En comodato



AR: (+54) 9 223 518 9221 | CO: (+57) 1 794 1939 | US: +1(86) 697 80747
web: citymesh.deitres.com | e-mail: hi@deitres.com

Powered by
DEITRES



AVIGILON

Nueva línea H6SL

Disponibles en formato de domo o bullet, estas cámaras incluyen videos analíticos de última generación que permiten detectar de forma proactiva eventos críticos y ofrecen un control completo y superior al sitio a proteger. Incluso si se encuentran en condiciones de iluminación difíciles, las cámaras H6SL brindan la posibilidad de ver al sitio con imágenes claras y nítidas.

SALTO

inspired access

Cerraduras inalámbricas

Soluciones avanzadas de cierre electrónico y control de accesos haciendo más fácil, cómoda y segura la vida diaria de los usuarios.



suprema

digicon

SALTO

AVIGILON

Hanuha
Technwin America

PROVISION ISR

+ 54 11 4862.5054
Pringles 1267, C1183AEW, CABA, Argentina

ventas@dramstechnology.com.ar
www.dramstechnology.com.ar

SUPrema

BioStation 3

Nueva terminal de reconocimiento facial basado en IA con la mayor eficiencia y rendimiento de la actualidad. Diseñado para sumar comodidad a los usuarios que pueden registrar sus credenciales faciales por sí mismos desde el dispositivo o mediante una foto guardada en su móvil. BioStation 3 se toma muy en serio la protección de datos por eso cuenta con el nivel más alto de protección de la privacidad.



50.000
usuarios



Alimentación
PoE y Ethernet



Intercomunicador
IP



Video por
RTSP



digicon

Molinetes Catrax

Digicon es reconocida por el diseño de molinetes, pasarelas y puertas de acceso. Aplicando un concepto totalmente revolucionario, sus productos rompen los paradigmas de aplicación actual.



Visite nuestro showroom y conozca todos los productos que tenemos para ofrecerle.



Tendencias de la comunicación por voz para 2024

Una solución fácilmente integrable

Las soluciones de comunicación por voz siguen siendo una parte esencial de la tecnología empresarial. Incluso en un entorno abrumado por las crecientes tendencias de vídeo, mensajería y otras estrategias de comunicación, la voz sigue siendo esencial.



NUBECALL
+ 54 11 5217 5610
www.nubecall.xyz

Hasta el 69% de los empleados dice que las comunicaciones de voz fortalecen sus relaciones con sus colegas. Además, el 65 % de los consumidores todavía espera poder comunicarse con una empresa por teléfono. Sin embargo, la forma en que las empresas invierten en soluciones de voz está evolucionando, respondiendo a los cambios en la forma de trabajar de los equipos y al panorama tecnológico más amplio.

Para asegurarse de estar preparado para el futuro de la voz en 2024, es importante examinar las tendencias que están dando forma a las estrategias de comunicación empresarial.

AUMENTO DE LA COMUNICACIÓN POR VOZ EN LA NUBE

La demanda de soluciones de comunicación de voz basadas en la nube aumentó durante los últimos años. Para 2032, se espera que el mercado alcance un valor de 51.500 millones de dólares. Durante años, las empresas acudieron en masa a la nube para acceder a una mayor escalabilidad, agilidad e incluso ahorros de costos para su pila de comunicaciones.

Sin embargo, en 2024, cambiar a la nube ya no es solo una opción; es una necesidad. El apagón de PSTN que tendrá lugar a fines de 2025 requerirá que todas las empresas del Reino Unido tengan su propia solución de comunicación basada en IP. Además, en todo el mundo, otros gobiernos y proveedores de comunicaciones es-



tán empujando constantemente a los consumidores hacia la nube.

En el futuro, los líderes empresariales de todos los sectores deberán asegurarse de que su estrategia de comunicación esté preparada para la nube. La buena noticia es que los equipos tendrán más opciones que nunca, desde soluciones multinube hasta innovadores sistemas globales de llamadas en la nube.

CRECIENTE DEMANDA DE MOVILIDAD

Incluso con los mandatos de regreso a la oficina que empujan a los empleados a regresar a los lugares de trabajo tradicionales, la demanda de movilidad está creciendo. Todos los empleados remotos, híbridos y en la oficina quieren seguir utilizando los dispositivos con los que se sienten más cómodos para comunicarse tanto interna como externamente.

Al mismo tiempo, los trabajadores de campo necesitan acceso a solu-

ciones que les permitan aprovechar las mismas herramientas de comunicación que sus pares en movimiento. Esto significa más UCaaS y los proveedores de comunicaciones de voz en la nube están comenzando a invertir más en soluciones móviles.

Líderes como Cisco están integrando redes celulares en plataformas UCaaS y otros proveedores ofrecen opciones avanzadas para la conectividad 5G. Para las empresas en 2024, considerar las necesidades de los equipos "móviles" será crucial para el éxito.

FLEXIBILIDAD, INTEGRACIÓN Y CONSOLIDACIÓN

Una tendencia particularmente destacada en el mundo de las comunicaciones de voz es la integración. A medida que las empresas continúan aprovechando diversos canales de comunicación, soluciones de software y herramientas, deben asegurarse de que todos estos compo-

nentes de su pila tecnológica estén conectados para impulsar la eficiencia en el lugar de trabajo. Como resultado, muchos proveedores de voz se están volviendo más flexibles.

Están ofreciendo a las empresas la oportunidad de agregar voz a aplicaciones existentes a través de CPaaS o aprovechar capacidades de voz avanzadas en plataformas como Teams con soluciones “Traiga su propio operador”. Algunos proveedores incluso están ayudando a las organizaciones a cerrar las brechas entre diferentes herramientas para las comunicaciones internas y externas.

Las plataformas unificadas UCaaS y CCaaS se están volviendo particularmente populares a medida que las empresas buscan más formas de reducir los silos de datos en su ecosistema y mejorar la eficiencia en el lugar de trabajo. En el futuro, podemos esperar ver más proveedores reduciendo las brechas entre las soluciones de voz.

OPCIONES DE ESCALABILIDAD PARA LA COMUNICACIÓN POR VOZ

La creciente demanda de flexibilidad en el panorama de las comunicaciones de voz va acompañada de la necesidad de una mayor escalabilidad. El mundo digital facilita que empresas de todos los tamaños amplíen sus ecosistemas de comunicación y su alcance con los proveedores de la nube.

Los proveedores de sistemas UCaaS y CCaaS ofrecen opciones de “Traiga su propio operador” a las empresas para permitirles un mayor control sobre su estrategia de telefonía empresarial. Además, estas soluciones garantizan que las empresas puedan expandirse más rápidamente a través de fronteras, aprovechando números de teléfono y conexiones globales sin necesidad de presencia física en diferentes países.

Al mismo tiempo, los proveedores de voz se están diversificando hacia el panorama omnicanal para permitir a las empresas ampliar su estrategia con más canales de comunicación. Muchos proveedores ofrecen ahora paquetes combinados para todo, desde SMS y mensajería hasta minutos de voz.

INTELIGENCIA ARTIFICIAL

La IA se convirtió en una tecnología dominante para prácticamente todos los aspectos del panorama empresarial actual. En el panorama



de las comunicaciones por voz, la IA puede ofrecer muchos beneficios a las empresas y sus equipos. Puede ayudar a mejorar la experiencia y la seguridad de los clientes con inteligencia de identidad y autenticación biométrica. Las soluciones de inteligencia artificial también pueden ayudar a mejorar la calidad de las llamadas, eliminando automáticamente el ruido de las conversaciones y monitoreando los problemas de las llamadas.

Los sistemas de inteligencia artificial integrados en las soluciones de voz también pueden mejorar la claridad de la comunicación, transcribiendo y traduciendo conversaciones en segundos. Algunos proveedores de soluciones de voz en la nube incluso ofrecen a las empresas la oportunidad de crear sus propios asistentes de voz de IA, que pueden ayudar a dirigir a los clientes a los agentes según la intención o realizar un seguimiento de la opinión del cliente.

Con las herramientas de IA adecuadas, las empresas también pueden alcanzar nuevos niveles de productividad y eficiencia. Las soluciones de inteligencia artificial pueden ayudar a pronosticar los volúmenes de llamadas para una mejor asignación de recursos. Pueden grabar llamadas automáticamente y redactar información confidencial de archivos. Algunas soluciones pueden incluso extraer información más profunda de sus datos de voz para ayudar en la toma de decisiones comerciales.

MAYOR ÉNFASIS EN LA SEGURIDAD

El cambio hacia una nueva era de las comunicaciones de voz trae consigo nuevos desafíos de seguridad y pri-

vacidad que superar. Las pautas regulatorias están evolucionando para dictar cómo las empresas deben recopilar, administrar y almacenar datos de comunicaciones de voz.

Al mismo tiempo, los consumidores exigen una mayor atención a la seguridad por parte de sus marcas favoritas: el 53% busca específicamente una excelente protección de datos. En 2024, esto significa que las empresas que inviertan en el futuro de la voz deberán ser más cautelosas en su enfoque de la seguridad y el cumplimiento.

Los líderes empresariales deben explorar todo, desde soluciones de identidad biométrica como la impresión de voz hasta la autenticación de dos factores y sistemas avanzados de detección de amenazas. Además, habrá un mayor enfoque en aprovechar las soluciones de grabación compatibles para garantizar que las comunicaciones se capturen y almacenen correctamente desde muchos canales de voz.

EL FUTURO DE LA COMUNICACIÓN POR VOZ

Entramos a una nueva era para la comunicación por voz. Si bien la voz sigue siendo crucial para la tecnología empresarial, las empresas deberán reconsiderar su enfoque de la telefonía. Además de trasladar las tecnologías a la nube, las organizaciones deben considerar cuidadosamente su enfoque en materia de seguridad, implementación de IA, automatización y experiencia del usuario.

En este nuevo panorama, trabajar con el proveedor adecuado e implementar una estrategia integral será crucial para preparar sus comunicaciones comerciales para el futuro. ■



Importador y Distribuidor Mayorista



LLEVÁ A UN NIVEL SUPERIOR TUS INSTALACIONES DE SEGURIDAD

Las mejores marcas del mercado te dan prestigio y brindan respaldo a tu trabajo.



PUNTOS DE VENTA



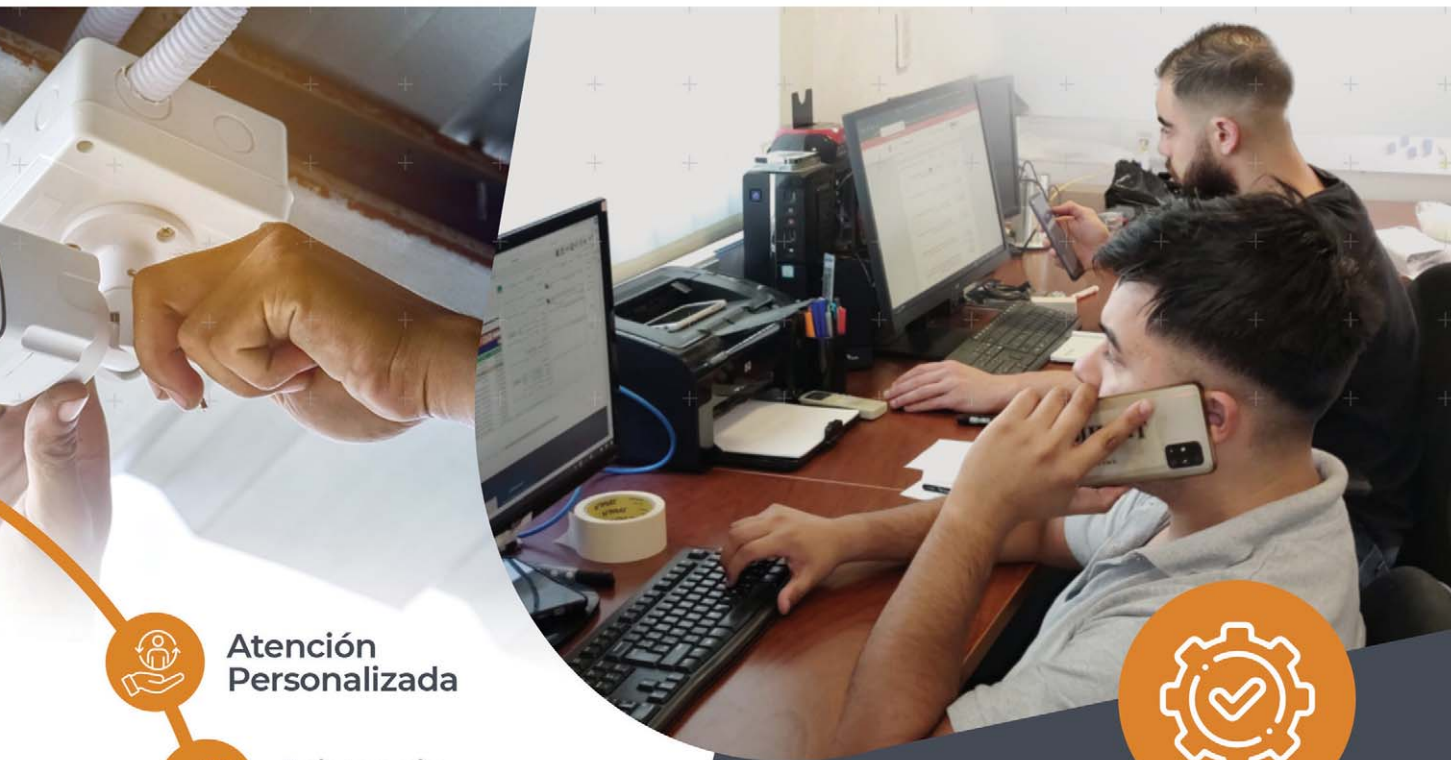
CASA CENTRAL
(011) 4756-0709 Líneas Rot.
ventas@dexa.com.ar



SUCURSAL LA PLATA
(0221) 422-0953
laplata@dexa.com.ar



SUCURSAL TUCUMÁN
(0381) 484-5558
tucuman@dexa.com.ar



Atención
Personalizada



Asistencia
Técnica



Llegamos a
todo el País



**NUESTRO
SOPORTE TÉCNICO
LISTO PARA
AYUDARTE**

Si el día se te complica...
estamos para darte soluciones.



ESTAMOS PARA ATENDERTE
+54911 26495779

COTIZA RÁPIDO Y FÁCIL
www.dexa.com.ar



¿Qué es y cómo funciona un detector de llama?

Sensores multicriterio de la serie VSF300

Los dispositivos detectores de llamas pueden ver el fuego de manera rápida y confiable en función de la temperatura y el movimiento del aire. Son eficaces para detectar llamas invisibles al ojo humano, producto de diferentes combustibles líquidos.



FPS
www.fpssa.com.ar

Un detector de llama es un tipo de sensor que puede detectar y responder a la presencia de una llama. Estos detectores pueden identificar tanto incendios sin humos visibles como con humo y son muy utilizados en aplicaciones como los hornos de calderas, ya que pueden detectar calor, humo y fuego. Los detectores de llama utilizan tecnología ultravioleta (UV) o infrarroja (IR) para identificar las llamas, lo que les permite alertar sobre su presencia en menos de un segundo. Dependiendo de su configuración, pueden ha-

cer sonar una alarma, desactivar la línea de combustible o activar un sistema de extinción de incendios.

¿Dónde se recomienda utilizar este tipo de detectores?

Los detectores de llama se utilizan en una variedad de entornos industriales y comerciales, incluyendo instalaciones de procesamiento de petróleo y gas en tierra, refinerías, plantas de producción química, almacenes de productos químicos, talleres de soldadura por arco, hangares de aviones, túneles de rutas y autopistas, centrales eléctricas, centros de transformación, túneles subterráneos, bancos de pruebas de motores, bastidores de carga de autopistas y ferrocarriles, almacenes o áreas de almacenamiento en general, plantas de reciclaje de residuos,

almacenes de acopio o stock de madera, imprentas, etc.

Estos detectores son esenciales para la seguridad y la prevención de incendios en estos entornos, donde la presencia de llamas puede representar un riesgo significativo.

COMPONENTES Y FUNCIONAMIENTO

El componente principal de un sistema detector de llamas es el propio detector. Este se compone de circuitos de detección fotoeléctrica, circuitos de acondicionamiento de señales, sistemas de microprocesadores, circuitos de entrada/salida y sistemas de refrigeración por aire. Los sensores del detector de llama detectan la radiación emitida por la llama. El circuito fotoeléctrico convierte esta radiación en una señal de voltaje, que



luego es procesada por un microprocesador para generar una salida deseada.

Existen tres tipos principales de detectores de llama:

- **Ultravioleta (UV):** detecta la radiación UV en el punto de ignición. Casi todos los incendios emiten radiación UV, y el sensor detecta esto, produciendo una serie de pulsos que se convierten en una señal de alarma. Tiene como principales ventajas la respuesta rápida y la capacidad de detectar incendios de hidrocarburos, hidrógeno y metales. Entre sus desventajas, por sus características también puede responder a la soldadura a larga distancia y a rayos o chispas.
- **Infrarrojo (IR):** detecta la banda espectral de infrarrojos emitida por los gases calientes de una llama, aunque requiere el movimiento parpadeante de la llama. Son dispositivos útiles en diversas aplicaciones, aunque tienen un mayor riesgo de falsas alarmas debido a la presencia, por ejemplo, de otras fuentes de radiación infrarroja, como hornos o lámparas.
- **UV/IR:** combina detección UV e IR, utilizando sensores para ambas radiaciones. Ofrecen una mayor capacidad para rechazar falsas alarmas y tienen alta velocidad de respuesta. Sin embargo, no son adecuados para incendios sin carbono y solo puede detectar incendios que emiten ambas radiaciones.

¿HAY PRODUCTOS DISPONIBLES?

FPS cuenta con el sensor Viking VSF303, un detector de llama IR (IR3) multiespectro, especialmente diseñado para industrias peligrosas donde la detección rápida de incendios

es crucial. Este dispositivo ofrece un rendimiento superior, respondiendo a incendios de combustibles líquidos y gases de hidrocarburos a largas distancias.

El VSF303 ha sido probado de forma independiente, demostrando su capacidad para detectar un incendio en una bandeja de combustible de hidrocarburos a casi 60 metros en menos de 5 segundos.

BENEFICIOS

- **Rendimiento superior:** detecta incendios de hidrocarburos que no son visibles en el espectro visible.
- **Avanzada tecnología de detección:** utiliza los últimos algoritmos de detección de llamas IR para asegurar la máxima inmunidad a falsas alarmas.
- **El Viking VSF303 es ideal para entornos industriales** donde la seguridad y la rapidez en la detección de incendios son fundamentales.

VSF303 IR

El Viking VSF303 Detector de llamas multiespectro a prueba de explosiones. Es un dispositivo que responde al estímulo de fuegos provocados por líquido de hidrocarburos y gas a largas distancias. Según la aprobación de Factory Mutual (FM), puede detectar fuego provocado por combustible de hidrocarburo hasta a 61 metros en 5 segundos

- **Largas distancias de detección y falsas alarmas mejoradas** inmunidad.
- **Prueba óptica continua, sin reflector**
- **Óptica controlada por microprocesador.**
- **Homologaciones internacionales para zonas peligrosas:** FM / ATEX / IEC Ex.
- **Pruebas de rendimiento certifica-**

das para múltiples combustibles según FM 3260 y normas EN 54-10.

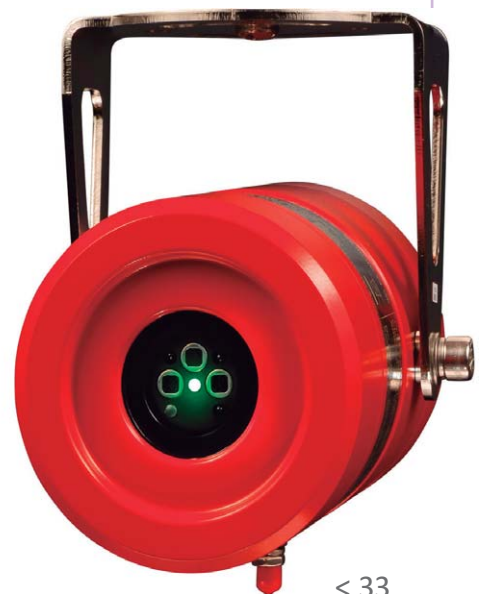
- **Sensibilidad ajustable.**
- **Capacidad certificada para SIL 2.**

FAMILIA DE DETECTORES

El detector de llamas VSF303 se complementa la detección de llama por video que ofrecen los sensores VSF300 y VSF301 de Viking.

El VSF300 es un video detector de llama inteligente a prueba de explosiones, capaz de identificar un incendio de n-heptano (gasolina) hasta a 61 metros y JP4 (mezcla de querosén y gasolina combustible para aviones) a 91 metros, procesando imágenes de video en vivo utilizando señales digitales y software avanzado.

El VSF301, también a prueba de explosiones, tiene además de la capacidad de detectar llama por video como el VSF300, la de sumar video en directo y grabación en el propio dispositivo. ■



Premiados Nuevamente



¡DISTRIBUIDOR DEL AÑO!

**“Million Dollar Club”
en Argentina**

Llegar es importante
mantenerse,
“MUCHO MÁS”

Simplemente...

NOTIFIER[®]
by Honeywell



Serie FIREWARDEN

Centrales de detección de incendio, multiplex avanzada con comunicador digital apto monitoreo

NFPA LISTED FM APPROVED



Serie ONYX

Paneles de Inteligencia distribuida.
Flexibles, Expandibles y compatibles con versiones anteriores.
Facilmente integrable a redes y BMS.
Múltiples canales de audio digital integrables.
Rapida Programacion, Uso y Mantenimiento.

NFPA LISTED FM APPROVED



Audio Evacuacion Digital DVC

- Integracion Full con Serie ONYX
- Opcional telefonia de Emergencia

NFPA LISTED FM APPROVED

Connected Life Safety Services
CLSS

Plataforma de Mantenimiento y Notificaciones

Eficiencia y Tranquilidad en cada etapa



VESDA 



xtralis 

Detección Temprana de Humo por Aspiración



PROTECTOWIRE[®]
FireSystems

El lider mundial en detectores lineales de calor

NFPA LISTED FM APPROVED



Siete consejos para elegir una cámara de seguridad

Cómo optimizar la seguridad reduciendo costos

Seguridad, cuidado y reducción de gastos son las necesidades más demandadas por los clientes que buscan proteger sus domicilios o empresas a través de un sistema de video vigilancia. No todas las cámaras son iguales, por lo que es necesario prestar atención en su elección.



DAHUA TECHNOLOGY
linktr.ee/dahuaargentina



Cada día son más las personas que recurren a los sistemas de seguridad para monitorear casas y empresas: Sin embargo, hay algunas recomendaciones a tener en cuenta para hacer una elección que se adapte a las necesidades específicas de cada usuario.

En la actualidad, la seguridad se convirtió en una prioridad absoluta y en este sentido, los sistemas de video vigilancia emergen como herramientas indispensables para prevenir y resolver incidentes, brindando tranquilidad y protección a los usuarios. Estos dispositivos suman, además, la ayuda de tecnologías de última generación con inteligencia artificial desarrolladas por los equipos de I+D de los distintos fabricantes mundiales como Dahua Technology, equipos que permiten enviar alertas a centros de control en ambientes amigables de plataformas de administración y gestión como DSS pro y al dispositivo móvil con app de DMSS.

Además de optimizar los gastos en seguridad física y aumentar la vigilancia de bienes materiales, estos sistemas también permiten monitorear qué sucede en el interior del hogar de manera remota: muchas familias utilizan cámaras para ver a sus niños desde la oficina y a los abuelos cuando están al cuidado de otra persona.

Sin embargo, elegir el sistema de video vigilancia adecuado puede ser una tarea compleja. Los kits de

video vigilancia se presentan como una alternativa recomendable, ya que además de estar diseñados específicamente para monitorizar de forma controlada una determinada área, suelen ser más asequibles a nivel económico.

“Antes de adquirir un sistema, es crucial evaluar cuáles son las necesidades específicas a cumplir, considerando el tipo de cámaras, la calidad de imagen, el almacenamiento de video y hasta las normas de privacidad. Un sistema adecuado te brindará la seguridad y el control que necesitas para proteger lo que más valoras.”, explicó Julia Anshütz, Marcom Manager de Dahua Technology en Argentina y Uruguay.

A continuación, la experta brinda siete consejos para elegir un sistema de video vigilancia adecuado

1. **WiFi:** no todas las cámaras incluyen WiFi; sin embargo, es un buen valor agregado porque facilita el acceso al sistema de imagen de la cámara desde cualquier dispositivo móvil y la aplicación DMSS de Dahua Technology. La instalación, por otro lado, suele ser considerablemente más sencilla.

2. **Calidad de la imagen:** este punto es determinante, ya que de nada

sirve un sistema de vigilancia compuesto por varias cámaras de seguridad, pero cuya resolución no permita distinguir elementos básicos como rostros, números de placas o un modelo de vehículo, por poner algunos ejemplos.

3. **Audio:** un buen valor agregado es que las diferentes cámaras que conforman el kit de vigilancia, incorporen sistema de audio, que permita tener información y evidencia completa (audio y video) de cualquier suceso.

4. **Sensor de movimiento:** es recomendable que las cámaras incorporen un sensor de movimiento o una analítica basada en IA para detección de movimiento. ¿La razón? Ahorra espacio en el almacenamiento del disco duro, ya que solo graba cuando capta movimiento o acción. Por ejemplo, La tecnología de Dahua Technology SMD “detección de movimiento inteligente”, permite detectar humanos y vehículos filtrando falsas alarmas con altos porcentajes de precisión.

5. **Visión nocturna:** es importante asegurarse de que el kit de video vigilancia incorpore la característica de visión nocturna, de lo contrario, el sistema de vigilancia es muy

vulnerable en las noches, especialmente si no hay mucha iluminación alrededor. Por esto, el mercado demanda tecnologías como full color y smart dual light, que permiten a los usuarios en escenarios de muy poca iluminación, ver imágenes a color y detectar de manera precisa los objetivos (humanos y vehículos).

6. **Ángulo de visión:** dependiendo de la ubicación de las cámaras, es posible que se requiera de un ángulo de visión mayor o menor. Dahua tiene diferentes modelos de cámaras con uno o múltiples lentes que permiten mayor campo de visión, con el fin de satisfacer las necesidades de la escena específica que queremos monitorear. Si se busca un mayor ángulo de visión, cobertura o distancia, se puede optar por cámaras tipo PTZ que permiten realizar patrullas y paneos gracias a su lente motorizado complementado con su movimiento 360°.
7. **Almacenamiento:** otro aspecto importante es el almacenamiento. Muchas cámaras tienen una capacidad de almacenamiento en tarje-

tas SD, que cuentan con diferentes capacidades de almacenamiento como 64GB o más.

De igual manera se puede guardar el video en XVR o NVR (Grabadores) con capacidad de almacenamiento de 1TB o superior, permitiendo un complemento para el respaldo de la información.

“En conjunto, con alarmas y otros dispositivos de seguridad, las cámaras pueden marcar una gran diferencia en la protección de la familia y bienes materiales, por lo tanto seleccionar la opción que mejor se adapte a sus necesidades, priorizando la relación calidad-precio, no solo es la mejor inversión en seguridad sino también en tranquilidad” concluyó Anschütz.

UNA SOLUCIÓN ESPECÍFICA PARA CADA INDUSTRIA

Como referente en la provisión de tecnología aplicada a los sistemas de seguridad, Dahua ofrece soluciones de end-to-end para diversas aplicaciones e industrias verticales, incluida la gestión del tráfico, instalaciones gubernamentales, comercio



Julia Anschütz

minorista, banca y finanzas. Las soluciones de aplicaciones como Reconocimiento Facial y LPR incluyen cámaras, grabadoras y VMS, e interfaces abiertas para una mejor integración con terceras marcas. ■



Sumate al grupo de WhatsApp* más importante dedicado a los Sistemas de Seguridad



Negocios de Seguridad



Interactúe con sus colegas
HOY MISMO

* El Foro [NDS] Express en WhatsApp es un espacio de afinidad para el intercambio de conocimientos técnicos y experiencia relacionados con la Seguridad Electrónica y afines



App Tracker marca blanca

Digitalización de tareas y servicios de campo.

Una app personalizable de acuerdo a las necesidades de cada uno de tus clientes.



Botones de cambio de estado (OnStatus)



Botones con eventos personalizables



Ingreso y egreso de visitas y proveedores



Seguimiento en tiempo real



Formularios dinámicos



Autenticación del conductor



Perfiles de usuario

¡Contáctanos!

@redgpsplataforma

RedGPS

@Redgps

redgps.com

RedGPS

@RedGPSLatam



Novedad

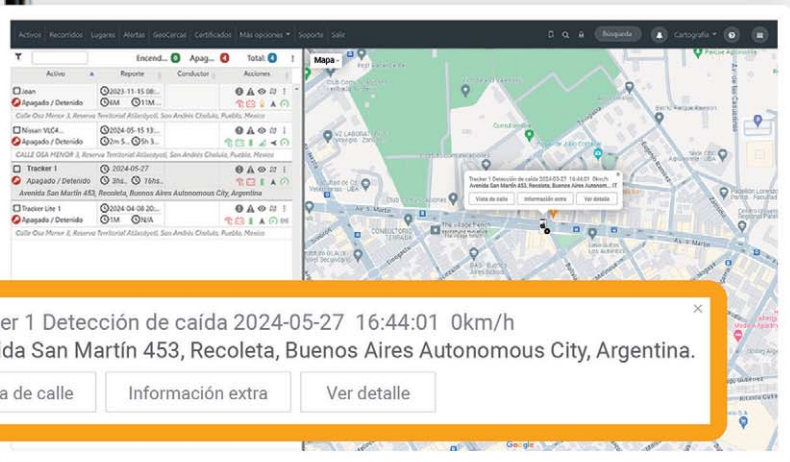
¿Cómo funciona?

RedGps[®]

Detección de caída



1 Los sensores del smartphone detectan la caída y generan un evento



2 La plataforma alerta, geoposiciona y registra el evento para que puedas reaccionar a tiempo



¡Solicita una demo!

Prueba el ecosistema de RedGPS.



Gestión de guardias de seguridad

Una app que optimiza la actividad

RedGPS cuenta con una aplicación capaz de dar respuestas a múltiples eventos, que se integra a su robusto ecosistema para empresas de rastreo GPS y seguridad, capaz de garantizar la seguridad y el bienestar de su equipo de trabajo.



Mencionamos anteriormente que una de las preocupaciones de las empresas de seguridad era saber con certeza si sus guardias realizaban sus rondines e inspecciones en tiempo y forma. También hablamos de las tecnologías de comunicación instantánea para corroborar esta situación, entre ellas las aplicaciones de rastreo y gestión. Este tipo de tecnologías trabajan junto con una plataforma de rastreo GPS que centraliza y registra todas las actividades que los guardias realizan durante su jornada.

Estas aplicaciones requieren solo un smartphone para ser utilizadas, lo que significa que no se necesita invertir en un hardware costoso porque el mismo dispositivo tiene ya integrados sensores que miden datos sobre el mundo exterior, como el acelerómetro y el giroscopio que detectan los cambios de orientación, así como la velocidad angular.

Con esta tecnología integrada, las aplicaciones de gestión de personal de campo pueden ser de ayuda al resolver situaciones en el lugar de trabajo. En esta ocasión, nos enfocaremos cuando se trata de un movimiento brusco, inactividad o caída.

La diferencia es la siguiente:

- **Movimiento brusco:** el guardia de seguridad realiza una frenada brusca o tropieza.
- **Inactividad:** el guardia de seguridad está dormido o no está realizando las labores que debería.
- **Caída:** el guardia de seguridad está en peligro y necesita ayuda. Incluso, existen aplicaciones que te permiten ajustar ciertos parámetros como el nivel de sensibilidad y agregar el tiempo de respuesta.

PROCESO DE ENVÍO DE EVENTOS

En el pasado era complicado saber con exactitud si alguno de los guardias sufría algún imprevisto o no realizaba sus rondines por estar inactivo. Actualmente, en cambio, es posible saber con detalle los accidentes o actividades de los trabajadores de forma inmediata.

1. La app usa los sensores del smartphone para detectar movimientos bruscos, inactividad y accidentes.
2. Se genera un evento que queda geoposicionado y registrado en plataforma.
3. El centro de monitoreo recibe el evento y toma acciones.

CASO DE USO

Imaginemos un gerente de seguridad de una empresa que presta servicios de vigilancia en centros comerciales. Una noche, recibe una notificación en la plataforma de monitoreo a la que está integrada la

aplicación de gestión de guardias. El evento indica que uno de ellos tuvo una caída brusca mientras realizaba un rondín en un área del centro comercial. Inmediatamente, podrá ver la ubicación exacta del incidente en el mapa de la aplicación.

Gracias a esta notificación en tiempo real, podrá tomar medidas rápidas para enviar ayuda al guardia accidentado y garantizar su seguridad. Además, podrá acceder al registro detallado del evento en la plataforma, donde está todos los detalles relevantes, como la hora y el lugar del incidente.

¿POR QUÉ ELEGIR ESTE TIPO DE APLICACIONES?

Encontrar una app que se ajuste a las necesidades de una empresa podría parecer complicado y tedioso, pero no tiene por qué ser así. Antes de tomar alguna decisión, es necesario tener en cuenta características como intuitiva, personalizable y multifuncional.

En un mundo cada vez más centrado en la seguridad y la eficiencia operativa, las aplicaciones de gestión de guardias de seguridad se convirtieron en herramientas indispensables para las empresas del sector. Con la capacidad de detectar movimientos bruscos, inactividad y accidentes en tiempo real, estas aplicaciones proporcionan a los gerentes una visibilidad completa de las actividades de sus guardias en campo. ■



APP TRACKER

La app usa los sensores del smartphone para detectar movimientos bruscos, inactividad y accidentes.



EVENTO

Se genera un evento que queda geoposicionado y registrado en plataforma.



PLATAFORMA

El centro de monitoreo recibe el evento y toma acciones.



TRUE DIGITAL SYSTEMS

**ELEVANDO LOS ESTÁNDARES EN
CADA PROYECTO DE SEGURIDAD**



 **FIRE-LITE ALARMS**
by Honeywell

INNOVACIÓN QUE PERDURA

Paneles, detectores, módulos,
tecnología inalámbrica Swift.



VESDA
by xtralis

DETECCIÓN POR ASPIRACION

Detección temprana, robusta
y de fácil mantenimiento.

UN MUNDO DE SOLUCIONES

Paneles modulares,
Audioevacuación,
comunicación en red,
integración, detección avanzada.



 **NOTIFIER**
by Honeywell

www.tdsintl.com

info@tdsintl.com

Manuel Alberti 339 - Villa Lynch- Buenos Aires
Rivadavia 4075 - Los Boulevares - Córdoba

GALA *Regulating
Systems*

 **SHURJOINT**[®]

 **SYSTEM
SENSOR**

VIKING[®]

 **PROTECTOWIRE**
FireSystems



VESDA
by **xtralis**

Circuito cerrado de TV (CCTV)
Proyectos, instalaciones y asesoramiento
Mantenimientos correctivo y preventivo de las instalaciones



GRUPO ISELEC SRL es miembro de la
Cámara Argentina de Seguridad



Buenos Aires
Gobierno de la Ciudad

DISPISICION N° 263/AGC/2017
GRUPO ISELEC SRL es una empresa habilitada por el G.C.B.A.
bajo el registro N° 95 como Instalador y
Mantenedor de instalaciones fijas contra incendio.



Management
System
ISO 9001:2015
www.tuv.com
ID: 3102642996

GRUPO ISELEC SRL es una empresa certificada
bajo la Norma ISO9001:2015.
Estándar internacional de sistemas de gestión
de la calidad.

DETECCIÓN DE INCENDIOS



ENGINEERED SYSTEMS LATAM DEALER



Sistemas de detección y alarma de incendio
Sistemas de detección por aspiración forzada
Sistemas de extinción automática de incendios

Grupo Iselec SRL
Av. Presidente J. D. Perón 4086
(B1706CGZ) Haedo, Buenos Aires
Tel.: (54-11) 5294-9362 / 5294-9655
info@iselec.com.ar
www.iselec.com.ar

 **iselec**
Integración de seguridad electrónica

Sistema de audio evacuación INIM

Una solución de Getterson Argentina

Con la instalación y puesta en marcha del sistema Previdia Ultrabox de Inim, el integrador Seguridad 101, provisto por Getterson llevó a cabo la obra en la terminal de ómnibus de la ciudad de Mendoza.



GETTERSON ARGENTINA
+54 11 3220-7600
ventas@getterson.com.ar
www.getterson.com.ar

Entregado al integrador certificado Seguridad 101 SRL de la ciudad de Mendoza para su instalación y puesta en marcha en la Terminal de Micros, Getterson de Argentina concretó otro caso de éxito con la línea Previdia de Inim.

La línea de paneles de control contra incendios Previdia Ultra Vox de Inim redefine los estándares de seguridad al integrar de manera impecable funciones de evacuación por voz, el sistema de megafonía y música funcional y buscapersonas con tecnologías avanzadas de detección de incendios, todo en una única y sólida solución.

Diseñado para adaptarse a diversas necesidades de instalación, el sistema modular Previdia se adapta desde configuraciones compactas hasta instalaciones más extensas. La versatilidad de nuestra línea garantiza una personalización precisa para cualquier entorno donde la evacuación por voz sea esencial.

Cada panel de control de la serie Ultra cuenta con la innovadora plataforma de Software Gráfico en pantalla, que permite ante un evento de alarma, ver en la pantalla táctil color en el frente del panel, la locación del dispositivo en un plano del lugar. También posee la capacidad de visualizar el video aportado por una cámara IP asociada a la ubicación de a fin de que el operador pueda determinar la magnitud del evento y actuar en consecuencia.

A fin de lograr un monitoreo completo de la situación, a través del Inim Cloud asociado a la aplicación celu-



lar Inim FIRE, se puede visualizar online el estado completo del panel, así como también al momento del mantenimiento usar la app como ayuda y recopilación de datos en las pruebas de detectores.

“En Getterson nos enorgullece ofrecer soluciones de vanguardia que elevan los estándares de seguridad contra incendios”, dijo el Gerente de

Proyectos en Getterson Argentina S.A.I.C., Ing. Edgardo Riveros. “Nuestro sistema de detección y evacuación de incendios es el más avanzado del mercado y nuestros integradores logran que sus clientes experimenten la tranquilidad de saber que sus establecimientos están equipados con la más alta y novedosa tecnología en seguridad”, completó el directivo. ■

AJAX

GETTERSON
Desde 1963

Soluciones profesionales para la seguridad y el confort



Protección
contra intrusos



Detección
de incendios



Videovigilancia



Prevención
de inundaciones



Confort y
productividad

ventas@getterson.com.ar

ajax.systems

getterson.com.ar

LA TECNOLOGÍA AVANZA Y JUNTO A USTEDES SEREMOS PARTE

Siendo la marca líder en el mercado. Contamos con una línea completa de automatización para un máximo confort y seguridad.



CONOCÉ TODA NUESTRA LÍNEA
DE PRODUCTOS EN EL PORTAL WEB

www.seg.com.ar

Seguinos en:   

SEG

INTERNATIONAL

LANZAMIENTO MÓDULOS WI-FI DE 1 Y 4 CANALES



4 CANALES



1 CANAL

Con la aplicación **SEG Smart** podés controlar de forma remota hasta 2 portones automáticos y 2 dispositivos independientes, tales como cerraduras eléctricas, luces y otros artefactos eléctricos.

Disponible para: android  |  iOS

CONOCÉ TODA NUESTRA LÍNEA
DE PRODUCTOS EN EL PORTAL WEB

www.seg.com.ar

SEG

INTERNATIONAL
INTERNATIONAL

Solución en Car sharing corporativo

Aplicación del GV350CEU de Queclink

La gestión de flotas en entornos hostiles como los sectores de petrolero y minería suele presentar desafíos que en otras industrias no aparecen, entre ellos reducir gastos operativos y optimizar procesos. La solución desarrollada y aplicada por Queclink.



ITEGOGPS

- ☎ +54 11 2053-8882
- 🌐 www.itegogps.com
- 📘 /itegogps.ok
- 📷 /itego.gps/
- 📌 /company/itegogps/

Muchas empresas, entre ellas las pertenecientes a las industrias del petróleo y del gas, están buscando reducir sus flotas o cambiar a opciones ecológicas. Las ofertas de soluciones de Car Sharing les ofrecen a las empresas la oportunidad de reducir los gastos operativos y optimizar procesos administrativos. Aprovechando esta tendencia, Queclink proporcionan una solución transformadora para una de las compañías de petróleo y gas más grandes del mundo.

DESAFÍOS

El sector del petróleo y el gas opera en un entorno dinámico y exigente, requiriendo la gestión de una flota diversa. Los empleados de la misma organización comparten un conjunto de vehículos para sus necesidades de viajes relacionados con el negocio, lo que presenta desafíos en la disponibilidad de vehículos, el ahorro de costos, la reducción del tamaño de la flota, la optimización del uso, la reducción de emisiones y el mantenimiento de la seguridad y la flexibilidad.

La variedad de tipos y modelos de vehículos, desde vehículos comerciales ligeros hasta autobuses, complica la implementación de una solución universal. Y cuando se trata de una flota que cuenta con más de dos mil vehículos y crece según la demanda operativa, utilizando CANBus directo para todos los modelos esto no es factible.

SOLUCIÓN

En respuesta a estos desafíos, Queclink presentó como solución óptima

el GV350CEU, un rastreador de vehículos LTE con sistema CANBus mejorado. Este dispositivo telemático avanzado, presenta módulos GNSS de posicionamiento de alta precisión y robustez, con conectividad 4G Cat 1 con respaldo 2G, lo que garantiza la conectividad incluso en áreas remotas. Esto facilita el funcionamiento ininterrumpido.

Una ventaja clave de usar GV350CEU como dispositivo principal en esta solución es su aplicación BLE segura integrada en un Firmware personalizado, que permite un control seguro sobre el bloqueo/desbloqueo del vehículo desde el exterior.

El control se aplica a la apertura, cierre de puertas e inmovilización del vehículo en cada función, lo que constituyó una solución universal para los más de 2.000 móviles de la empresa.

En comparación con aquellos que utilizan control CANBus directo para compartir coche, el GV350CEU y los relés se pueden conectar e integrar fácilmente con todos los vehículos de la empresa a pesar de su variedad

GL521MG

Rastreador GNSS LTE Cat M1/NB2 a prueba de agua y compatible con BLE 5.2 con hasta 1 año de duración de batería (Tiempo en espera)



itegogps

Distribuidor Master Argentina

Queclink

Hardware para Rastreo de Activos

- Instalación Rápida y encubierta
- Reporte de Tiempo Programado
- Reporte de Activación
- 1 Año en Espera
- Geocercas
- Detección de Movimiento
- BLE 5.2
- A prueba de agua, IP67
- Cambio Automático de Modo
- Admite Carga Inalámbrica
- Retroalimentación de Vibración
- Control de Temperatura
- Control vía Remota (OTA)
- Alarma de Batería Baja
- Detección de Manipulaciones
- Montaje magnético (Opcional)

GV58LAU



Mini rastreador LTE Cat. 4/3G/2G

GV310LAU



Rastreador GNSS LTE Cat 4 compatible con BLE 5.2 con múltiples interfaces.

CV100LG



Cámara de tablero (DashCam) LTE Cat 4 de doble lente para telemática.

GV350CEU



Potente y versátil rastreador de vehículos LTE con soporte CANbus.

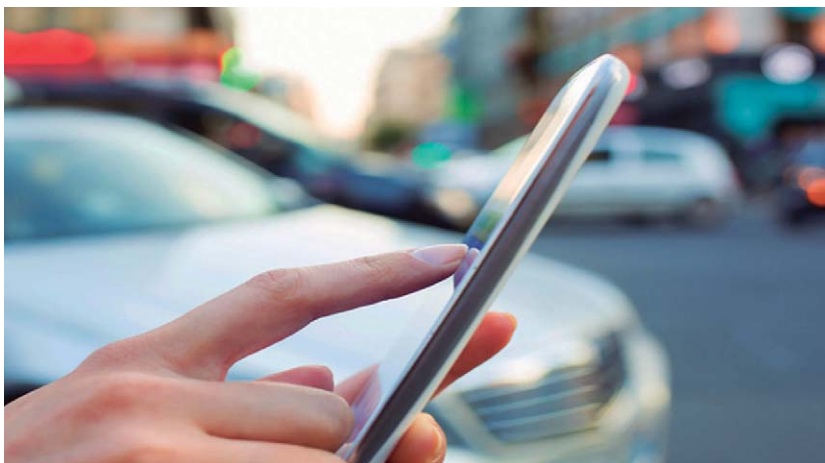
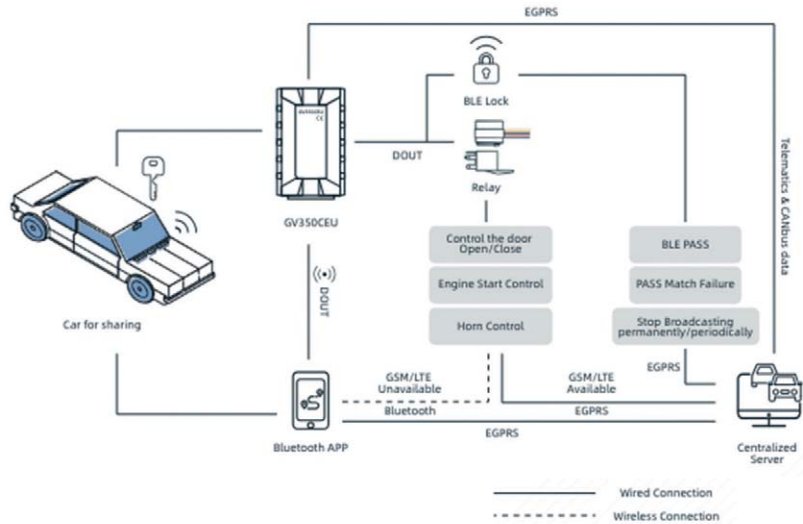
defunciones y modelos, haciendo un sistema simple y una solución escalable para operadores y usuarios.

Para los conductores designados, la puerta se puede desbloquear fácilmente con una contraseña preestablecida; mientras que para identidades no autorizadas, los reintentos especulativos de contraseña se detectarán inmediatamente antes de que el dispositivo inmovilice automáticamente el vehículo y notifique al cliente. Las contraseñas también se pueden actualizar con frecuencia, de modo que la seguridad del vehículo sea garantizada en todo momento.

Al introducir la contraseña correcta, el coche admite el acceso del conductor, y la llave se encontrará dentro de la caja, con lo que el conductor puede iniciar su viaje de forma eficiente y sin problemas. Además, el GV350CEU cuenta con una interfaz CANBus que permite a los clientes acceder a potentes bases de datos, que proporcionan información sobre los niveles de combustible, lecturas del odómetro, velocidad del motor, temperatura del motor y más. Esto ayuda a registrar con precisión el tiempo de conducción y mejora la experiencia del usuario con tecnología Car Sharing consistente.

BENEFICIOS

- Solución Universal para todo tipo de vehículos: GV350CEU controla los vehículos mediante relés y la Secure APP en lugar del control por CAN-Bus directo. Este enfoque garantiza que funcione universalmente para todos los vehículos propiedad de la empresa, independientemente del tipo o modelo, y se escala fácilmente para incluir cualquier automóvil



nuevo agregado a la flota.

- Mayor confiabilidad y seguridad de la flota: utilizando una combinación de hardware, firmware y software confiables, la solución proporciona seguridad sólida y robusta en todo el proceso, desde la reserva remota hasta la devolución de los vehículos, reduciendo el riesgo de acceso no

autorizado y el mal uso.

- Ahorro de costos y eficiencia operativa: El sistema de control automatizado reduce la necesidad de supervisión manual, lo que reduce costos y agiliza operaciones. Esta eficiencia se extiende al mantenimiento, donde los datos en tiempo real respaldan el control proactivo y el cuidado del vehículo.

- Mayor satisfacción y flexibilidad de los empleados: La solución proporciona a los empleados acceso a una flota de vehículos compartida que permite viajes flexibles y eficientes, mejorando la satisfacción y aumentando la productividad debido a operaciones que ahorran tiempos de procesos y disminuyen el tiempo de inactividad.

Si desea obtener más información, programar una demostración o discutir cómo podemos adaptar esta solución a las necesidades específicas de su negocio, no dude en ponerse en contacto con nosotros. ■





NO PIERDAS MÁS PRESUPUESTOS



Programación completa
vía app en 5 minutos!



Mejor rentabilidad del
mercado, gana más!



Instalación inalámbrica
en 45 minutos!



Precio ultra competitivo al
instalador y accesible al
usuario final!



Precio regulado en
Mercado Libre para que
no tengas sorpresas!



Constante inversión
en publicidad para
facilitarte la venta!

MARSHALL SIEMPRE TE CONVIENE MÁS!

Tinogasta 2748, CABA | 0810-199-6277 | info@alarmasmarshall.com.ar

www.alarmasmarshall.com.ar



VMS

SISTEMA DE GESTIÓN DE VIDEO

Soluciones inteligentes integradas



+20 VERSÁTILES ANALÍTICAS DE CONTENIDO DE VIDEO



ANALÍTICAS VCA



ANALÍTICAS AVANZADAS IPX



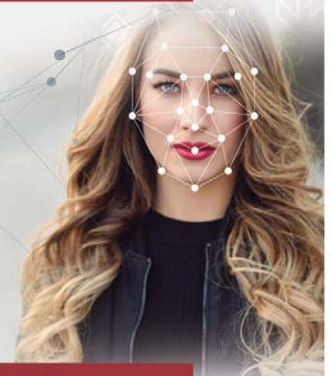
ARQUITECTURA ABIERTA

RECONOCIMIENTO DE PLACAS



COMPATIBLE CON EL 99% DE LAS CÁMERAS IP

BIOMETRÍA FACIAL



INTEGRACIÓN CON CONTROLES DE ACCESO Y OTROS DISPOSITIVOS DE RED

INTEGRACIÓN POS

RÁPIDO FAILOVER

REVISIÓN RÁPIDA & POTENTE FUNCIÓN DE EXPORTACIÓN

ANÁLISIS FORENSE



FLEXIBLE & ESCALABLE PERMITE ABORDAR NECESIDADES ÚNICAS Y CAMBIANTES



Llegue más lejos con Digifort

✉ operaciones@digifort.com

🌐 www.digifort.com

📱 [f](#) [t](#) [v](#) [@](#) [in](#) DigifortLatam

DIALER

SEGURIDAD ELECTRONICA
SIEMPRE HACIA LO NUEVO



DISTRIBUIDORA MAYORISTA DE SEGURIDAD ELECTRÓNICA

DIALSEC

cofem,s.a.
1973

DEKSOR

Honeywell

Acob

POLARIS
energy systems

**SYSTEM
SENSOR**

HIKVISION

Líder de la industria de Video Vigilancia Mundial

alhua
TECHNOLOGY

SOYAL

SEAGATE

Pyronix

TAKEX
DPAUK

digifort

FIRE-LITE Alarms
by Honeywell

EBS

DIALER



**IDEAS &
SOLUCIONES**

La Rioja 827 (C1221ACG)
Ciudad de Buenos Aires
Tel/Fax: (54 11) 4932-3838
www.dialer.com.ar



VIA WHATSAPP

CONSULTAS COMERCIALES
+549 11 6022 4403

SOPORTE TECNICO
+549 11 5568 3532



DialerSeguridad



Dialermedios



Dialermedios



Dialermedios



DialerMedios

Análisis de riesgos de seguridad y el bosón de Higgs

Semejanzas entre campos disímiles

Aunque un postulado de física de partículas y una actividad netamente preventiva parezcan de lejana similitud, es posible relacionarlas: ambos requieren de un profundo análisis y conocimiento de sus componentes e interrelaciones.



Alfredo Yuncoza
Presidente del Hispanic
Advisory Board. IFPO
ayuncoza@gmail.com

El bosón de Higgs, descubierto en 2012 por el científico británico Peter Higgs, es una partícula elemental que revolucionó nuestra comprensión del universo. Su existencia confirma la teoría del campo de Higgs, que explica por qué algunas partículas tienen masa y otras no. Este descubrimiento además de un triunfo para la física de partículas, tuvo implicaciones en otros campos, como el análisis de riesgos de seguridad.

En el análisis de riesgos de seguridad se evalúan las amenazas potenciales y se desarrollan estrategias para mitigar o prevenir eventos adversos. Aunque a primera vista puede parecer que no hay conexión con el bosón de Higgs, ambos procesos requieren comprender los sistemas involucrados y una evaluación detallada de los componentes y sus interacciones.

La relación entre el bosón de Higgs y el análisis de riesgos de seguridad puede entenderse mejor al considerar la importancia de los modelos teóricos y experimentales en ambos campos. En la física de partículas, el Modelo Estándar proporciona un marco para entender las partículas y sus interacciones. De manera similar, en el análisis de riesgos, los modelos de amenazas ayudan a predecir y mitigar posibles brechas de seguridad.

Además, tanto la física de partículas como el análisis de riesgos de seguridad dependen de la colaboración internacional y la verificación a través

de múltiples experimentos y observaciones. El descubrimiento del bosón de Higgs fue posible gracias a la colaboración global y la verificación por parte de la comunidad científica. De manera similar, el análisis de riesgos de seguridad a menudo requiere la cooperación entre diferentes organizaciones y países para ser efectivo.

El impacto del descubrimiento del bosón de Higgs en la física de partículas es comparable a la importancia del análisis de riesgos de seguridad en la protección de sistemas críticos. Ambos buscan expandir el conocimiento y desarrollar herramientas para manejar mejor los desafíos presentes y futuros. Aunque operan en esferas muy diferentes, los principios de investigación, comprensión y mitigación de riesgos son fundamentales en ambos campos.

El bosón de Higgs y el análisis de riesgos de seguridad también comparten la necesidad de precisión. En la física de partículas, la precisión es crucial para identificar y medir partículas subatómicas. En el análisis de riesgos de seguridad, la precisión es importante para identificar vulnerabilidades y amenazas potenciales.

La desintegración del bosón de Higgs en quarks fondo, observada por primera vez en 2018, es un ejemplo de cómo los avances en la física de partículas pueden proporcionar información valiosa sobre las fuerzas fundamentales del universo. De igual manera, el análisis de riesgos de seguridad busca comprender las fuerzas subyacentes que pueden causar eventos adversos, por ejemplo, en sistemas de información.

La búsqueda del bosón de Higgs y su eventual descubrimiento demue-

stran la importancia de la perseverancia y la innovación en la ciencia. Estos mismos valores son esenciales en el análisis de riesgos de seguridad, donde los profesionales deben buscar nuevas formas de proteger los activos y los sistemas críticos.

El Modelo Estándar, que describe las partículas elementales y sus interacciones fue fundamental para el progreso en la física de partículas. De manera similar, los modelos de amenazas en seguridad son esenciales para el progreso en el análisis de riesgos de seguridad. Ambos modelos proporcionan un marco para la investigación y el desarrollo de nuevas teorías y estrategias.

La colaboración internacional en la física de partículas trajo descubrimientos significativos, como el bosón de Higgs. Esta colaboración es un modelo para el análisis de riesgos de seguridad, donde la cooperación entre países y organizaciones puede llevar a una mejor comprensión y mitigación de las amenazas globales.

El impacto del descubrimiento del bosón de Higgs en nuestra comprensión del universo es inmenso. De manera similar, el impacto del análisis de riesgos de seguridad en la protección de activos y sistemas críticos es igualmente significativo. Ambos campos tienen el potencial de influir en el futuro de la tecnología y la sociedad.

En conclusión, aunque el bosón de Higgs y el análisis de riesgos de seguridad pueden parecer muy diferentes, ambos son fundamentales para avanzar en la protección del mundo. La física de partículas y el análisis de riesgos de seguridad continuarán siendo campos vitales de estudio e investigación en los próximos años. ■

P ▲ R ▲ D O X™

HIKVISION



Western Digital®

ZKT_{ECO}

TAKEX®

ANVIZ

y las mejores marcas,
junto a un servicio pre y post venta de calidad,
encontralos en

www.fiesa.com.ar

CCTV • INTRUSIÓN • CONTROL DE ACCESOS • VIDEOPORTEROS • CERCOS
ELECTRIFICADOS • SISTEMAS CONTRA INCENDIOS • CONECTIVIDAD •
ENERGÍA • RASTREO SATELITAL • MONITOREO

Casa Central: Av. de los Incas 4154, [1427] Villa Ortúzar, CABA

Expedición: Llerena 2578, [1427] Villa Ortúzar, CABA

www.fiesa.com.ar





JETFLEX TECHNOLOGY



LOS MOTORES PARA PORTONES
MÁS RÁPIDOS DEL MUNDO



Alta velocidad
de accionamiento



Bajo consumo
de energía eléctrica



Bajo consumo en la batería
de la central



Baja temperatura
durante el
funcionamiento



24V

EFICIENCIA ENERGETICA
DE ALTO RENDIMIENTO



Bajo consumo
de energía eléctrica



Cargador de batería
incluido en la central



Utiliza baterías
de bajo consumo



Permite recarga
por energía solar



Baja temperatura
durante el
funcionamiento

15 3269 6309

ppa.com.ar

contacto@ppa.com.ar

ppaargentinaok

ppaargentinaok

ppa argentina



Más de 40 años
brindando
calidad y excelencia
en nuestros cables

Especialistas en cables para
comunicaciones, transmisión de
datos e interconexión de
Sistemas de Videovigilancia.

NUESTROS PRODUCTOS:



CABLES TELEFONICOS

- Multipares Plantel Interior
- Multipares Subterráneos
- Multipares Auto Suspendidos
- Cables de Instalación Interna y Acometida



TRANSMISION DE DATOS

- Cables UTP Interior y Exterior Cat.5
- Cables UTP Auto Suspendido Cat.5
- Cables FTP Interior y Exterior Cat.5
- Cables FTP Auto Suspendido Cat.5



PARA SISTEMAS DE SEGURIDAD

- Cables Telefónico Blanco
- Cables para Intercomunicadores
- Cables Coaxiales RG59u
- Cables UTP y FTP Interior y Exterior
- Cables para Sensores de Incendio



CABLES ESPECIALES

- Cables Blindados Par Compensados
- Desarrollos Especiales

Asesoramiento Especializado



Varela 3525/41 • C.A.B.A. • Argentina
Tel. (5411) 4919.0974 • Cel. 15 6786.4223
ventas@anicorcables.com.ar
www.anicorcables.com.ar



Diferencias entre un DVR, NVR y un sistema VMS

¿Qué elegir para un sistema de video vigilancia?

En general, a la hora de armar un proyecto, se tiene en cuenta antes el tipo y número de cámaras que se instalarán antes que el método por el que serán controladas. Y en realidad, es más importante conocer cómo se gerenciarán antes que cuántas instalar.



ACADEMIA NEXCAM

+54 11 2189-4893

info@nexcam.com.ar

www.nexcam.com.ar



En la actualidad estamos muy acostumbrados a que si nos consultan para hacer un proyecto grande de un sistema de video vigilancia, pensemos primero en cuantas cámaras vamos a instalar, cómo será la conectividad o si usará un sistema analógico o uno IP. Pero pocas veces pensamos que VMS vamos a utilizar. Y la verdad es que el VMS es lo más importante a la hora de diseñar la protección por imágenes.

Para quienes tienen poca experiencia o no tienen muy en claro de qué se trata, sería algo así: mientras que en un sistema analógico el corazón sería el DVR o el XVR, en un sistema IP lo más importante es el NVR mientras que el VMS vendría a ser como el cerebro capaz de conectar al mismo

tiempo varios sistemas ubicados en diferentes lugares.

Entendemos que con un sistema analógico o IP se pueden crear un sistema de video vigilancia sin problemas, pero estaríamos limitados en integraciones.

La diferencia con un sistema VMS es que éste posibilita integrar tanto sistemas analógicos o como IP que estén localmente en el lugar, sistemas que estén en otros lugares remotos para monitorear o enviar eventos de alarmas o de controles de acceso, por ejemplo.

Pero aparte, será posible integrar

capacidades avanzadas como reconocimiento facial, lector de patentes, analíticas de video con inteligencia artificial, domos PTZ y cámaras móviles, entre otros periféricos. Además, tiene la capacidad de unificar la grabación de todos los sistemas en un solo lugar.

Para graficar las posibilidades que ofrece cada uno, veamos una comparativa rápida entre los diferentes sistemas, cuadro que ayudará al profesional a entender cuál es el sistema más adecuado a la hora de preparar su proyecto de sistema de video vigilancia. ■

CARACTERÍSTICAS	DVR	NVR	VMS
Tipo de cámaras	Analógicas	IP	Analógicas (vía DVR) e IP
Conectividad	Coaxial/ Ethernet	Ethernet/Wi-Fi	Red IP
Procesamiento de video	En el DVR	En la cámara IP	Depende del sistema (servidores/PC)
Escalabilidad	Limitada	Alta	Muy alta
Complejidad de instalación	Baja	Media	Alta
Funcionalidades avanzadas	Básicas (IA)	Moderadas (IA)	Avanzadas (IA, análisis de video)
Uso típico	Hogares, pequeños negocios	Negocios medianos a grandes	Grandes instalaciones, entornos complejos



Cables?

Somos especialistas!!

**Fabricación
y Producción**
de cables
especiales



CABLEFACTORY

Máxima calidad de producción
Mejor costo beneficio
Normas y Especificaciones

*Telecomunicaciones, CCTV/CATV,
Energía, Comunicaciones, Redes Lan
o cualquier cable especial bajo
especificaciones de nuestros clientes.*



Socio Activo

CASEL
CÁMARA ARGENTINA
DE SEGURIDAD ELECTRÓNICA



SF TECHNOLOGY



Contamos con los mejores productos para fortalecer la seguridad de su hogar



HIKVISION



Pyronix
HIKVISION

En unión con
**grandes
marcas**



Honeywell

PELCO

ahua
TECHNOLOGY



EBS

DSC



ventas@sf-technology.com
info@sf-technology.com



www.sf-technology.com



(+54) 11-4923-0240

Incorporará la última tecnología en soluciones de control de accesos

UBIO-X IRIS

El nuevo control de acceso y terminal de tiempo y asistencia con reconocimiento de iris y sensor térmico integrado. Reconoce al iris a hasta 50cm de distancia al mismo tiempo que mide la temperatura del usuario. Su alto rendimiento garantiza una velocidad de emparejamiento de hasta 40.000 templates por segundo brindando una mayor seguridad.



AC-1100

La terminal de gestión y control de accesos y horarios, permite la autenticación multimodal, identificando al usuario a través del uso de tarjeta RFID, llave móvil y clave numérica o PIN. Admite comunicación con sistema de tarjeta móvil y de Bluetooth para mayor conveniencia y comodidad.



UBIO-X FACE

Posee la última tecnología en reconocimiento facial. Es capaz de identificar personas a una distancia de hasta 3 metros, aún con la presencia del barbijo, al mismo tiempo que mide su temperatura corporal. Prohíbe el acceso a aquellos que posea una alta temperatura y da un aviso ante la ausencia de barbijo.



Rastreador vehicular GV350CEU de Queclink



El GV350CEU es la solución telemática avanzada de última generación equipada con LTE Cat 1 y módulos GNSS de posicionamiento de alta precisión.

Es capaz de leer datos avanzados de vehículos pesados (CAN y J1708), vehículos comerciales ligeros y turísticos sin interferir con el cableado del bus del vehículo ni con los puertos de datos del mismo.

Con múltiples interfaces, el dispositivo admite una amplia gama de accesorios preintegrados de Queclink o de los usuarios seleccionados a través del puerto serie RS232 y la interfaz de 1 hilo, proporcionando funciones adicionales como la supervisión del nivel de combustible y la identificación del conductor. Por otra parte, su BLE integrado permite la conectividad con diversos accesorios inalámbricos como señales BLE y sensores de monitorización de la temperatura.

CARACTERÍSTICAS

- Entradas digitales: 1 entrada de disparo positivo para la detección del

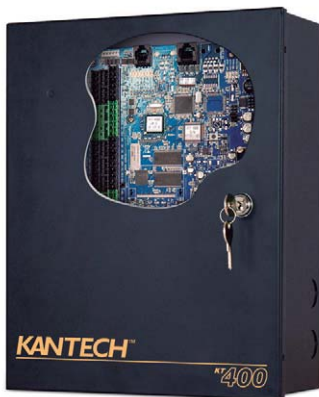
encendido; 3 entradas de disparo negativo.

- Entradas analógicas: 2 entradas 0V-16V, 1 entrada 0-30V.
- 5 salidas digitales.
- 1 salida digital con circuito de bloqueo interno, drenaje abierto, corriente de accionamiento máxima de 150 Ma.
- Puerto serial: 1 puerto RS232 en conector tipo Molex de 22 pines, para dispositivos externos.
- Antena celular interna
- Antena GNSS (solo interno)
- Antena BLE (solo interno)
- Indicadores LED Red celular, GNSS, estado de energía, estado CAN
- Interfaz mini USB para configuración, actualización y depuración
- Interfaz CAN: CAN1: soporta el bus CAN en camiones y vehículos de turismo; CAN2: soporta CAN-bus en OBD II y J1708.
- Interfaz de un solo cable VDD, DATA para un solo cable.
- Protocolo de transmisión TCP, UDP y SMS.
- Alarma de geo-barrera (hasta 20 regiones) y de estacionamiento. ■

itegogps

ÍTEGO GPS
www.itegogps.com

Panel de control KT-400



Desde su fundación en 1986, Kantech de Johnson Controls demuestra un compromiso inquebrantable con la innovación tecnológica y la satisfacción del cliente. Su enfoque en la integración y la compatibilidad con una amplia gama de fabricantes de lectores y tarjetas brinda a los usuarios la flexibilidad de elegir los componentes que mejor se adapten a sus necesidades específicas.

Un ejemplo emblemático de su innovación constante es el panel de control KT-400 para cuatro puertas, que ofrece una solución completa y segura para empresas de todos los tamaños. Entre sus características principales destacan la seguridad robusta con comunicación cifrada AES de 128 bits, la capacidad ampliable para adaptarse al crecimiento de cualquier organización y la flexibilidad para integrarse con sistemas EntraPass existentes o funcionar de forma autónoma.

Más allá de la tecnología de vanguardia, lo que realmente diferencia a Kantech es su compromiso con la

continuidad operativa. Su política de retrocompatibilidad permite que paneles como el KT-200, con más de 30 años de antigüedad y a pesar de haber sido descontinuada su fabricación hacen décadas, puedan seguir utilizándose con las últimas versiones del software EntraPass. Esta política protege la inversión de los usuarios y les permite aprovechar al máximo sus sistemas de control de acceso existentes y a futuro con los nuevos desarrollos.

En resumen, Kantech se erige como una opción de primer nivel para quienes buscan soluciones de control de acceso confiables, escalables y seguras para su empresa.

El compromiso de la empresa con la integración abierta, la compatibilidad, la innovación tecnológica y la continuidad operativa la convierte en una inversión ideal para empresas e instituciones que buscan proteger sus activos y optimizar sus operaciones. ■

Diego Noguera

Product Manager de Getterson



GETTERSON
Desde 1963

GETTERSON ARGENTINA
www.getterson.com.ar



WWW.JRISEGURIDAD.COM.AR

LAS MEJORES MARCAS, UN SOLO LUGAR
ENVIOS A TODO EL PAIS

CABLES UTP · CERRADURAS MAGNETICAS
CONTROLES DE ACCESO MAGNETICOS · BARRERAS

Visonic
TOWER-12AM

Golsys
QUALITY OF LIFE
IQ4 NS

¿TE INTERESA ADQUIRIR **POWER MANAGE** BONIFICADO? **¡CONTACTANOS!**



DSC IMPORTADORES OFICIALES Y REPRESENTANTES NACIONALES



TAKEX Ultracell® HIKVISION®

JRI SISTEMAS DE
SEGURIDAD

OLAZÁBAL 2977, MAR DEL PLATA
☎ 549 223 542 6220 / 11 6252 1434
INFO@JRISEGURIDAD.COM.AR
TEAMCABA@JRISEGURIDAD.COM.AR
WWW.JRISEGURIDAD.COM.AR

SÉ PARTE DE LA INTERNET DE LAS COSAS

Netio ^{NT} srl



► **App CLICK permite digitalizar las funciones del panel de alarma y así entregar una solución de valor agregado a las empresas de monitoreo, para fidelizar y extender el servicio al smartphone de los abonados.**

Hoy CLICK llega a más de 75000 descargas, para usuarios con IOS y Android, y no para de crecer.

Sumate a las más de 450 empresas que ofrecen este servicio de valor agregado a sus clientes.



netio.com.ar

NUEVA VERSIÓN IOT MULTIMEDIA

NUEVO CONCEPTO DE VIDEOVERIFICACIÓN

Damos inicio a un **NUEVO** concepto de **VIDEOVERIFICACIÓN** incorporando todas las nuevas tecnologías de video e imagen de los principales fabricantes del mercado



NUEVO VISOR DE IMÁGENES Y FULL INTEGRACIÓN CON:

RISCO
A LIFETIME OF SECURITY

AJAX

HIKVISION

DAHUA
TECHNOLOGY

NUEVAS HERRAMIENTAS



- Galería Multimedia amigable para el usuario y operador de monitoreo ✓
- Tratamiento automatizado de contenido multimedia en el mismo entorno de trabajo y de forma transparente ✓
- Visualización conjunta de las imágenes recibidas con el evento que originó las mismas para un tratamiento eficiente ✓
 - Reproductor automático de videos con gif para visualización previa ✓

• Y MUCHO MÁS!

NUEVAS FUNCIONALIDADES PARA

- Edificios y propiedad horizontal: Incorporación de funciones útiles para el monitoreo de unidades funcionales con varias particiones
- Administración de tareas de Gestión de Flotas en la App Flota Segura.

Técnicas para concretar un negocio

La llamada telefónica

Hay muchas técnicas para concretar un negocio, y una de las más tradicionales es a través del uso del teléfono. En este apartado mencionaremos algunas posibilidades que nos da esta herramienta.



Lic./CPN Diego L. Cacciolato
dcacciolato@yahoo.com.ar
☎ + 54 9 2235021114



Lic. Augusto D. Berard
a.berard@pampamarketing.com
☎ + 54 9 1144753824



Las llamadas telefónicas, tanto entrantes como salientes, son vitales para las empresas. Capacitar al personal en un uso adecuado de esta herramienta es crucial para aprovechar las oportunidades que pueda ofrecer el mercado.

- **Llamadas entrantes:** son realizadas por clientes actuales o potenciales para hacer pedidos, presentar quejas o consultas. El personal debe estar preparado para resolver diversas inquietudes.
- **Llamadas Salientes:** realizadas por miembros de la organización, pueden tener múltiples objetivos. Enfocándonos en las destinadas a ventas, son las llamadas que buscan captar nuevos clientes corporativos, generando negocios entre empresas (B2B).

HERRAMIENTAS DE TRABAJO

Primero, debemos detallar las empresas objetivo y sus contactos en una planilla de trabajo, que debe incluir nombre de la empresa, teléfono y posibles contactos. Es fundamental investigar antes de llamar para obtener información útil y facilitar el acceso a la persona deseada. Utilizar buscadores de internet y redes sociales para esta investigación.

En la planilla, añadimos un campo de "Observaciones" para anotar detalles de la llamada (nombre de la recepcionista, horarios, mail, etc.). El teléfono debe estar en un lugar silen-

cioso para una comunicación fluida, pudiendo ser inalámbrico, de vincha, celularo tradicional. También se pueden usar softwares para llamadas o reuniones virtuales (Skype, Zoom, Google Meet, etc.).

Con la información del cliente y el teléfono listos, debemos planificar la venta: qué decir, cuándo y con qué objetivo. Anotar en la planilla preguntas clave y frases importantes. La primera llamada busca recabar información sobre las necesidades y hábitos de consumo del cliente potencial.

El vendedor debe conocer a fondo la cultura organizacional del cliente para establecer negocios estables y beneficiosos. Actúa como un experto en el producto, capacitando al comprador para que tome la mejor decisión. La venta entre empresas es racional y debe basarse en argumentos sólidos y demostrables, identificando el perfil y necesidades del cliente.

ALGUNAS TÉCNICAS

Nadie quiere sentir que le imponen una venta. El vendedor debe hacer que el comprador sienta que tomó la decisión. Ofrecer un producto directamente no es efectivo; hay que usar inteligencia y persuasión en la venta telefónica.

El comprador industrial sabe seleccionar proveedores. No hay que

enviar presentaciones o cotizaciones sin antes conocer sus necesidades. El vendedor debe buscar una entrevista para entender mejor los requerimientos del cliente.

Los compradores profesionales no pierden tiempo con vendedores ineficaces, ya que una mala elección de proveedor puede comprometer su trabajo y la empresa. Seleccionan productos basados en precio y prestaciones, priorizando la confianza y el proceso de decisión.

Ganar la confianza del comprador respetando sus tiempos y procesos es clave. En ventas entre empresas, el precio importa, pero no es el factor decisivo.

ESTRATEGIAS PARA LA LLAMADA

No todas las llamadas son iguales. Aquí describimos algunas formas efectivas de abordar la venta por teléfono:

- **Consulta:** llamar para hacer una consulta es una manera de distraer al comprador y hacerlo sentir importante. Por ejemplo, preguntar a quién contactar para presentar una nueva alternativa de reducción de costos o mejora de procesos.
- **Opinión:** pedir la opinión del comprador con frases como "Me gustaría conocer su opinión sobre el producto que represento" es una técnica que hace sentir valorado

al comprador, permitiendo al vendedor desplegar los beneficios del producto.

- **Entrevista:** si el producto es necesario para el comprador, la entrevista será natural. Productos escasos o novedosos facilitarán la concreción de la cita sin objeciones.
- **Oferta exclusiva:** comunicar una oferta exclusiva que solo estará disponible por un tiempo limitado, por ejemplo: "Me gustaría otorgarle el beneficio de una oferta exclusiva que representará una ganancia para su empresa".
- **Muestra sin cargo:** Entregar una muestra gratuita permite al comprador evaluar el producto sin compromiso. Si la muestra es de interés, se puede negociar precios y condiciones comerciales. Por ejemplo: "Me gustaría entregarle una muestra sin cargo del producto para que evalúe sus beneficios y la conveniencia de adquirirlo en el futuro cercano".
- **Invitación a curso o demostración:** pueden comercializarse, los productos técnicos, invitando a los compradores a una charla o curso gratuito. Esto permite conocer las ventajas técnicas del producto. Ejemplo: "Llamo para invitarlo a la



presentación técnica del nuevo equipo de nuestra empresa; se desarrollará en nuestra planta industrial y será dictada por nuestro ingeniero de producción".

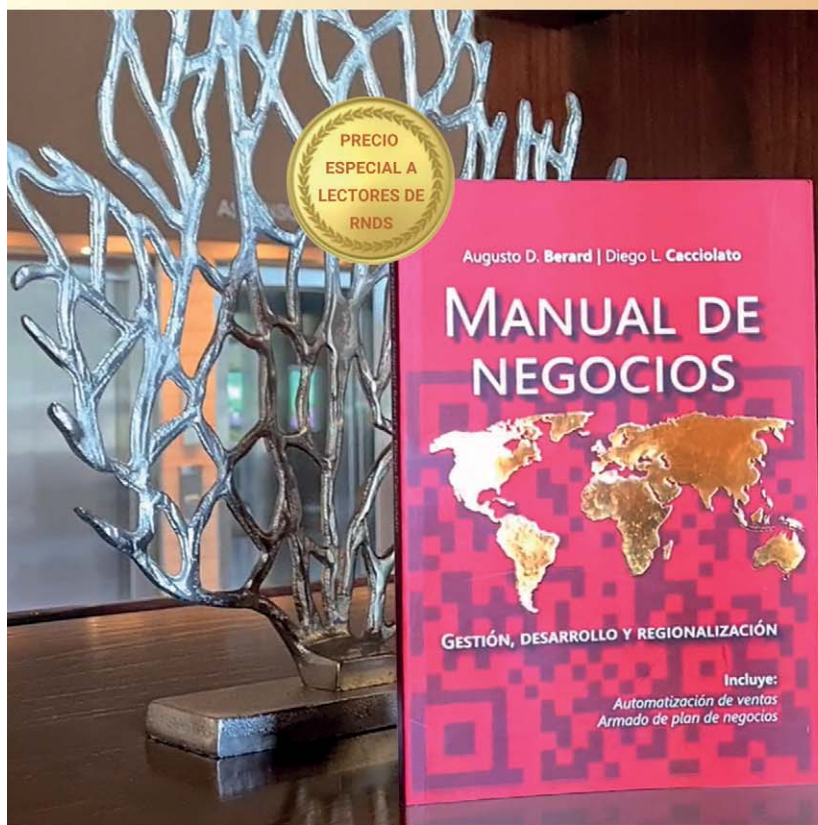
- **Referencias de otras empresas:** mencionar empresas competidoras que han adquirido el producto genera interés y facilita nuevas ventas. Ejemplo: "Hace unos días, la empresa X, que es competencia directa de la suya, compró nuestro

producto tras un análisis detallado. Presentarle el producto puede ser de utilidad para su organización".

Las técnicas de venta telefónica son diversas y requieren creatividad y proactividad para captar nuevos clientes. Las oportunidades están siempre presentes para quienes trabajan de manera profesional. ■

Continúa en el libro MANUAL DE NEGOCIOS.

"El crecimiento personal y profesional se desarrolla con el hacer y la preparación técnica"



YA SALIÓ!

En este libro, los autores proponen un recorrido por todas las etapas relacionadas con la creación y el crecimiento de un emprendimiento comercial. A través de conceptos claros obtenidos gracias al estudio, la profesionalización y consejos específicos fruto de una profunda experiencia, se plantea una guía detallada que va desde lo simple hasta lo más complejo, de los primeros pasos de una empresa hasta su expansión al mundo.

Este **Manual De Negocios** es para cualquier emprendedor que quiera llevar su proyecto al siguiente nivel, ya sea para mejorar las ventas en el mercado local o expandirse a otras regiones.

Para leer de corrido o usar como material de consulta, este Manual debe formar parte de la biblioteca de todo empresario, neófito o experimentado que busque la excelencia en su trabajo.

SOLICITÁ HOY MISMO TU EJEMPLAR

 +54 911 4475-3824 / +54 9223 502-1114



AG400

SISTEMAS DE CONTROL DE ACCESO

Puertas Automáticas | Molinetes | Pasillos de Seguridad

DCM Solution, principal fabricante de equipamiento para sistemas de control de acceso, ofrece una línea completa de productos para asistir a distribuidores e integradores a mejorar las soluciones de seguridad y hacer crecer su negocio.

Para más información visite www.dcm.com.ar





SERVICIO DE EXCELENCIA

Sumate a la nueva ERA del monitoreo de alarmas con **DETECCIÓN** mediante algoritmos de **INTELIGENCIA ARTIFICIAL**

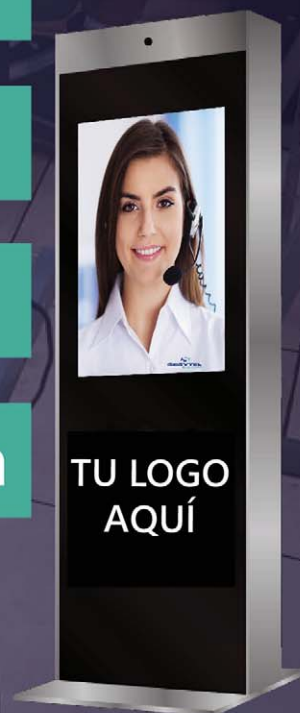
TENEMOS UN PLAN PARA VOS

Plan Crecimiento

Plan Business

Plan Expansión

Adquisición de Cartera



11 3144 1059

<https://monitoreomayorista.sesytel.com.ar>

Exitosa Tercera Edición de EXPOSEG Córdoba

Organizada por Negocios de Seguridad en colaboración con CESEC

La tercera edición de EXPOSEG Córdoba ha sido un gran éxito. El evento superó todas las expectativas de organizadores y expositores, ofreciendo a los asistentes un entorno tecnológico óptimo para fortalecer sus negocios.



Con el éxito alcanzado en varias provincias argentinas, Expo Seguridad se consolida como un referente en la industria. Organizadas por Negocios de Seguridad en colaboración con entidades locales, cada edición se distingue por sus avanzadas exhibiciones tecnológicas y el valioso intercambio entre profesionales.

Este año, continuando con la agenda iniciada en marzo en la provincia de Mendoza, el pasado 17 de mayo se llevó a cabo EXPOSEG Córdoba en el Salón Pajas Blancas del Centro de Convenciones del Hotel Quorum, ubicado en la Ciudad Empresaria. Este evento fue organizado en colaboración con CESEC, la Cámara de Empresas de Seguridad Electrónica del Centro.

EXPOSEG contó con la participación de 40 empresas expositoras y atrajo alrededor de 600 asistentes. Estos tuvieron la valiosa oportunidad de interactuar con los principales fabricantes y distribuidores locales, así como con otros provenientes de diferentes regiones del país.

El evento fue declarado de interés por el poder legislativo de la provincia de Córdoba y contó con el apoyo y la presencia de cámaras empresariales, entidades educativas y medios de comunicación.

Se firmaron acuerdos con la Universidad Siglo XXI y el Banco de la Provincia de Córdoba (BANCOR), los cuales traerán innumerables beneficios para los socios de CESEC.

Además, destacamos la presencia

de Segundo Sosa Barrenche, Subsecretario de la Pequeña y Mediana Empresa de la provincia, quien realizó el corte de cinta junto a los organizadores en el acto inaugural.

En el marco de la muestra, los representantes de las cámaras del sector participaron en una reunión de camaradería, abordando oportunidades y problemáticas comunes, fortaleciendo la unión sectorial y promoviendo el trabajo conjunto en beneficio de todos los involucrados.

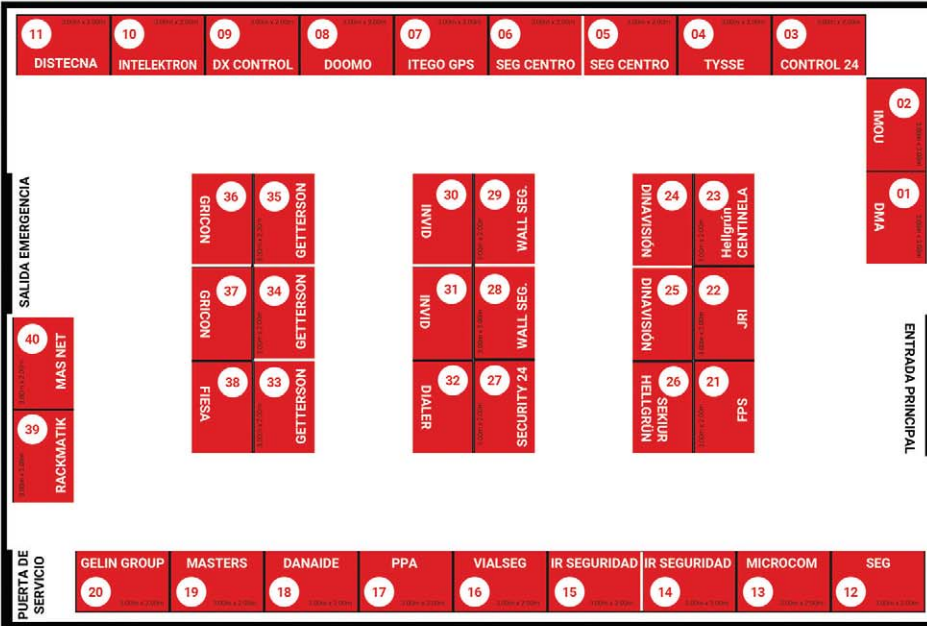
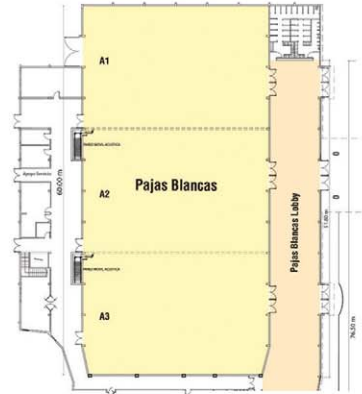
Desde Negocios de Seguridad, celebramos el éxito de esta jornada, que este año continuará el 5 de Julio en la provincia de Salta.

A continuación, ofrecemos un recorrido visual de esta exitosa exposición. ■



QUORUM

Córdoba :: Hotel
CENTRO DE CONGRESOS
Y CONVENCIONES









Baterías importadas para motos (ácido y Gel)
Aplicables en motocicletas, grupos electrógenos, etc.

BATERÍAS NACIONALES PARA ENERGÍA SOLARY EÓLICA

De 12 Volt 105 ah y 6 Volt 225 ah

Stock permanente en baterías importadas, también tenemos en stock permanente baterías de 12 volt 7 amp nacionales recicladas, marca RISTTONE. Se recomienda su uso sólo en alarmas.



Nuevas Baterías de Litio de 12-24-36-48 Volt en diferentes amperes

BATERÍAS PARA : Alarmas, UPS, Luces de Emergencias, Boyeros eléctricos, Juguetes, etc.

- Cortadoras de Césped · Carros de Golf · Hidrolavadoras Barredoras · Tijeras Hidráulicas · HidroGrúas
- Motos: Importadas / Nacionales · JetSky · Cuatriciclos
- Automotores · Camiones · Grupos Electrónicos



**COMPRAMOS
BATERIAS
VIEJAS**



TRABAJAMOS CON TARJETAS DE CRÉDITO



RISTOBAT

Seguinos
Instagram
@bateriasristobat

RISTOBAT S.R.L. Cangallo 3984 - (1872) Sarandí - Buenos Aires - Argentina

Tel: (54 11) 4246-1778 - Fax: (54 11) 4246-6447

info@bateriasristobatsrl.com.ar - ventas@bateriasristobatsrl.com.ar - www.bateriasristobatsrl.com.ar

+54 11 6397-2005

LINEAS DIRECTAS WHATSAPP

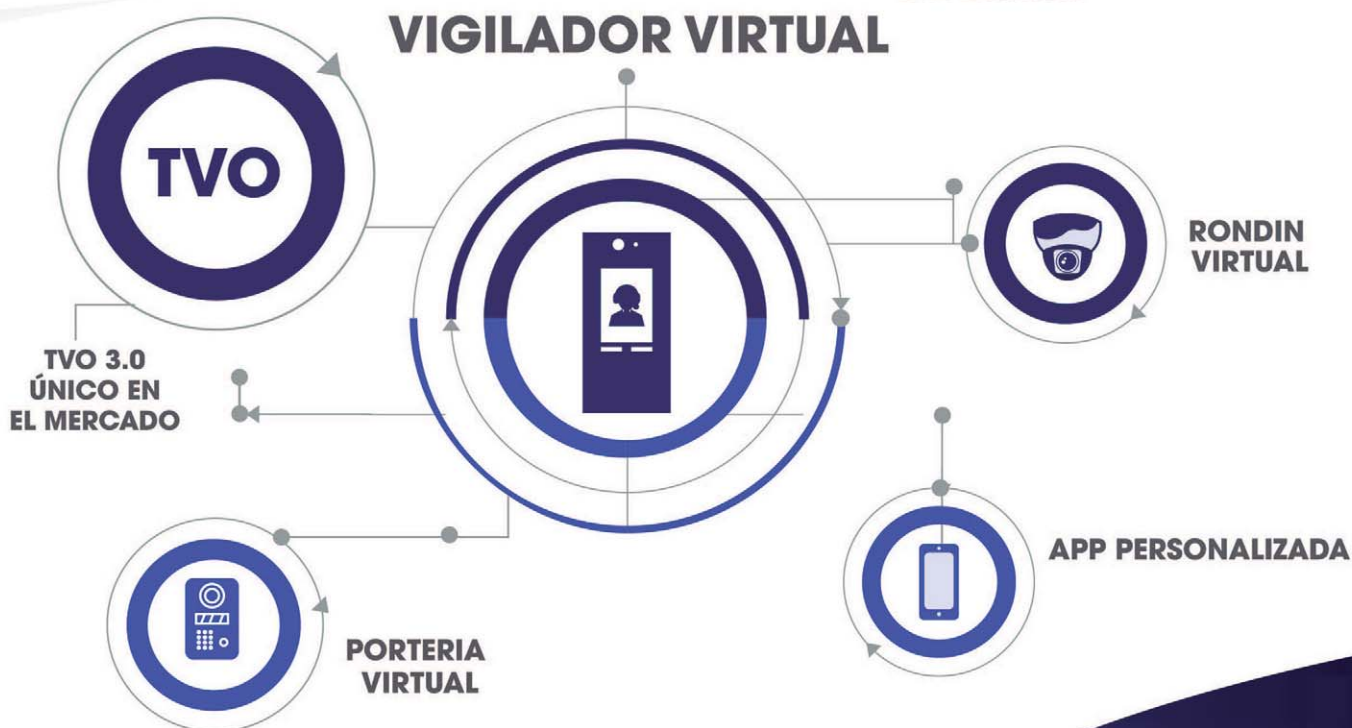
+54 11 3906-9120



EXCELENCIA EN MONITOREO MAYORISTA



VIGILADOR VIRTUAL



📞 0810-362-0362

🌐 www.monitoreoram.com

✉ info@monitoreoram.com

- ✓ **TARIFA PLANA**
- ✓ **LLAMADOS EN NOMBRE DE SU EMPRESA**
- ✓ **SOPORTE TÉCNICO**
- ✓ **OPERADORES ALTAMENTE CALIFICADOS**
- ✓ **ACCESO A PLATAFORMA**



Reuniones con autoridades nacionales y bonaerenses

Representantes de CASEL mantuvieron audiencias con funcionarios públicos de distintos ámbitos, entre ellos el Subsecretario de política y gestión comercial de la Nación y representantes de la Dirección General de Seguridad Privada de la Provincia de Buenos Aires

La Cámara Argentina de Seguridad Electrónica, representada por su Presidente, Sebastián Cason, y el Asesor Legal de la institución, el Dr. Raúl Castro, participó de una audiencia privada con el Subsecretario de Política y Gestión Comercial de la Nación, Esteban Marzorati.

Durante el encuentro se abordaron temáticas referidas a las oportunidades y problemáticas del Sector, entre ellos la Balanza Comercial. En ese marco se analizó el estado actual del balance entre la importación y exportación de productos y servicios de la seguridad electrónica, con el objetivo de comprender cómo afectan las tendencias del mercado nacional e internacional a nuestro sector para buscar, además posibles estrategias para promover un equilibrio en nuestra balanza comercial. Es así que se analizó tanto la disponibilidad de reservas para el pago a proveedores del exterior como las estrategias de exportación.

Otro tema destacado fue el Impuesto País a los Bienes de Capital: CASEL solicitó la eximición de ese gravamen a los bienes de capital importados, ya que esto tiene impacto negativo en la industria, afectando los costos de importación de equipos y tecnologías clave para nuestro sector.

Respecto del Programa Cuota Simple, la Cámara sostiene que incluye varios rubros para promover el consumo, con financiamiento en 3 y 6 cuotas con tarjetas de crédito bancarias a tasas bajas. Si bien esta reglamentación contempla rubros como teléfonos celulares, servicios técnicos de electrónica, electrodomésticos para

el hogar, televisores y monitores; no incluye los bienes que integran la seguridad electrónica como cámaras de videovigilancia, sistemas de circuito cerrado y monitoreo e instalación de circuitos de seguridad, por lo que solicitamos su incorporación a la normativa.

También se conversó sobre los problemas con la Nomenclatura Común del Mercosur (NCM) en los productos del sector. Debido a cambios en el sistema, realizados en 2023, las cámaras que no tengan slot y que cumplan con estas condiciones: con sensor de imagen basado en semiconductores tipo CMOS, de más de 490 x 580 píxeles activos, sensibles a intensidades de iluminación inferiores a 0,20 lux teniendo la siguiente posición 8525.89.13.000P poseen un derecho de importación de 12.6%; siendo esta una especificación muy técnica, la cual puede salir solamente en el manual de la cámara o en cuyo caso puede estar inexistente.

El resto de las cámaras que no posean esta característica técnica: Con sensor de imagen basado en semiconductores tipo CMOS, de más de 490 x 580 píxeles activos, sensibles a intensidades de iluminación inferiores a 0,20 lux y no tengan slot poseen un derecho de importación del 2%. Sugerimos ver que dicho derecho se baje del 12.6% al 2%.

Finalmente, se habló sobre la certificación eléctrica y su complejidad para conseguirla. En tal sentido los funcionarios estuvieron dispuestos a crear un espacio de trabajo articulado para el abordaje de los temas referidos a controles técnicos.



Autoridades de CASEL en la reunión con Autoridades Nacionales

REUNIÓN CON AUTORIDADES BONAERENSES

Autoridades de CASEL se reunieron con funcionarios de la Dirección General de Seguridad Privada de la Provincia de Buenos Aires. El encuentro, realizado en la sede social de la Cámara, contó con la presencia del director provincial para la Gestión de la Seguridad Privada, Felipe Martínez Garbino, y el director de Modernización y Planificación de la Seguridad Privada Lisandro Manzán. Por CASEL asistieron su presidente, Sebastián Casón, acompañado por el secretario, Sr. Marcelo Hirschhorn, y el Gerente de la entidad.

Durante la reunión, el presidente de CASEL destacó la importancia institucional de la colaboración público-privada a través de las Cámaras Empresarias.

En el transcurso de la reunión, CASEL manifestó la importancia de sancionar un Proyecto de Ley Nacional de Seguridad Electrónica, y en ese marco, contar con el acompañamiento e impulso del Ministerio de Seguridad de la Provincia.



Autoridades de CASEL en la reunión con Autoridades Bonaerenses

CONFERENCIA DE ACTUALIDAD ECONÓMICA

CASEL llevó a cabo una conferencia de actualidad económica, que contó con la participación de socios e invitados especiales. El evento estuvo a cargo de los reconocidos economistas Esteban Domecq y Santiago Bulat, quienes ofrecieron un valioso análisis del panorama económico actual.

En la apertura del encuentro el presidente de la institución, Sebastián Casón, resaltó la importancia de continuar trabajando en la profesionalización del sector y hacer énfasis en la participación federal de la Cámara, promoviendo actividades que permitan la asistencia de los asociados de las diferentes provincias. En tal sentido, Casón destacó que el momento actual requiere de todo el compromiso de las entidades gremiales para contener y brindar herramientas a las empresas en el análisis y el proceso de toma de decisiones.

La Conferencia se llevó a cabo en un formato híbrido, permitiendo la asistencia tanto presencial como a través de transmisión online.

ASAMBLEA GENERAL ORDINARIA 2024

El 30 de abril se llevó a cabo en CASEL la Asamblea General Ordinaria, un evento protagonista de la vida institucional de la Cámara que contó con la participación de asociados presenciales, en la sede social, y virtuales a través de la plataforma de video comunicación "zoom".

Se abordaron los temas previstos en el orden del día: se aprobaron los estados contables y la gestión de la Honorable Comisión Directiva, ratificando así el trabajo realizado por las autoridades en el último período. En este punto, se destacaron las acciones más relevantes de CASEL en el último ejercicio.

Además, se llevó a cabo la renovación de las autoridades, recibiendo un contundente apoyo de todos los presentes. Este nuevo equipo marca el comienzo de una nueva etapa de unidad en la conducción de CASEL, con el compromiso de seguir impulsando el desarrollo, la profesionalización y la excelencia en el sector. La nueva Comisión Directiva quedó conformada de la siguiente manera:

- Presidente:** Sebastián Casón (*West Fun S.A.*)
- Vicepresidente 1°:** Hernán Fernández (*Building Consulting Group S.A.*)
- Vicepresidente 2°:** Pablo Rodrigo (*General Industries Argentina S.A.*)
- Vicepresidente 3°:** Esteban Jager (*Quality Systems Group S.R.L.*)
- Secretario:** Marcelo Hirschhorn (*Alarmas S&M S.A.*)
- Prosecretaria:** Margarita Biscotti (*ADT Security Services S.A.*)
- Tesorero:** Catriel Boc Ho (*Silicon Group S.R.L.*)
- Protesorero:** Carlos A. Dik (*Euroatlantica S.A.*)
- Vocales Titulares:** Juan Pablo Coletti (*Dahua Argentina S.A.*); Gonzalo Ruanoba (*Sistemas de Protección y Seguridad S.R.L.*); Hernán Vallejos (*Netio S.R.L.*)
- Vocales Suplentes:** Javier Mirich (*Mirich Seguridad Electrónica S.A.*); Matías Favaro (*Ecotar S.A.*)
- Revisor Cuentas:** Juan Alonso (*HID S.A.*)



☎ 11-4331-6129 // 11-6360-1140

✉ info@casel.org.ar

🌐 www.casel.org.ar

🌐 /company/caselseguridadelectronica

📷 Caselseguridad

📺 Caselseguridad



Monitoreo.com
es una agrupación de
profesionales y empresas dedicadas a
la seguridad que comparten recursos y experiencias.
Hacemos monitoreo en RED por internet desde
hace 20 años y continuamos desarrollando la
Seguridad 4.0 con planificación para una
visión compartida, acompañada de
un plan de carrera.

En monitoreo.com, no nos adaptamos a los cambios,
nos **ADELANTAMOS**.



Lo invitamos a formar parte de nuestra RED mundial de profesionales:
Asociase en www.monitoreo.com/socio



Plataforma de
rastreo satelital
en la nube



Nueva integración con
Recurso Confiable para AssistCargo

 Una empresa argentina con soporte local y precios en pesos

Integrado con los siguientes servicios



+54 1168299009
info@dynamoiot.com
www.dynamoiot.com



BOLETÍN INFORMATIVO

CERSAT
CÁMARA DE EMPRESAS
DE RASTREO SATELITAL
ARGENTINA

AÑO 1 - #3 - JUN. 2024

CERSAT informa sobre los recientes logros y avances en sus esfuerzos por poner en valor la actividad que nos agrupa, manteniéndose a la vanguardia de la innovación y colaborando con la industria del rastreo satelital. Durante las últimas semanas, la Cámara alcanzó hitos clave a través de su participación en la gestión de distintas reuniones.

TÉCNICOS CERTIFICADOS

La Cámara está trabajando en una base de datos de técnicos, la cual estará disponible en un mes aproximadamente, para todos sus socios, con acceso desde la web.

CERTIFICACIÓN

CERESAT se encuentra en la etapa de ajustes finales del curso de "Técnico e Instalador en sistemas AVL" CESVI-CERSAT, organizado junto al Centro de Experimentación y Seguridad Vial (CESVI). Este curso pronto estará disponible para socios.



ACTUALIZACIÓN

Se realizó la actualización del protocolo CERSAT de Comunicaciones, afregándose el envío por JSON y por HTTPS. Esta nueva función se encuentra aprobado y en funcionamiento.

CONVENIO

En pos de trabajar en red junto a otras instituciones y ampliar la Mirada, CERSAT firmó un convenio de colaboración con la Federación de Empresas de Seguridad Satelital de Colombia. En breve se comunicarán las acciones que se lleven a cabo.

ANÁLISIS MENSUAL

Todos los meses, el socio podrá encontrar la última versión del análisis de costos de servicio según la siguiente metodología de cálculo:



1. Diferenciación por tipo de servicios.
2. Impacto de moneda extranjera.
3. Impacto paritarias.
4. Impacto general de costos.

Se puede consultar desde el enlace <https://cersat.ar/indice-de-precios-cersat/>

ASOCIARSE A CERSAT

Los socios de la Cámara logran, a través de la comunicación clara y transparente, ajustar de manera positiva costos con proveedores, solucionar problemas relacionados con la infraestructura e incluso comenzar una incipiente red de servicio técnico a nivel nacional, que les permite expandir sus fronteras de negocios. Si aún no está asociado, puede comunicarse a través del correo electrónico info@cersat.ar.

info@cersat.com.ar // cersat.ar

 [@cersat_argentina](https://www.instagram.com/cersat_argentina)  [/cersat_argentina](https://www.linkedin.com/company/cersat_argentina)



VIGILIA

Expertos en monitoreo



@VIGILIA.OK



AVL ALARMAS
INCENDIO TOTEM
IMÁGENES

INGRESÁ AL MUNDO DEL MONITOREO



Podés convertirte en Distribuidor de Vigilia o utilizar nuestro centro de Monitoreo para tus abonados bajo tu propia marca

Te entregamos el equipamiento en comodato

Te brindamos la capacitación comercial y la más potente herramienta de gestión



BUENOS AIRES ♦ JUNIN ♦ MENDOZA ♦ CHILE



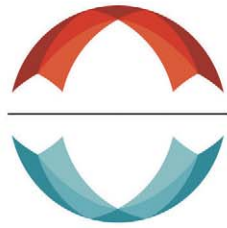
www.vigilia.com.ar
www.vigilia-gps.cl



+54 9 11 2174-7499



Belgrano 3840 (B1650CCP)
San Martín-Buenos Aires



ASEC



 **NOTIFIER**[®]
by Honeywell



 **Fire-LITE Alarms**
by Honeywell

EMPRESA CERTIFICADA

 **NOTIFIER**[®]

MACURCO

PROTECTOWIRE[®]
FireSystems



☎ +54 11 5410-3184

✉ info@asec.com.ar

☎ +54 11 5316-3551

🌐 www.asec.com.ar

TERMINALES DE RECONOCIMIENTO FACIAL



Ahorre tiempo, Disfrute la vida

www.uni-ubi.com.ar

Equipos con la **MEJOR** relación entre **COSTO** y **PRESTACIONES** del mercado

Uface 5 / Uface 5 Lite / Uface 5 Temp

- 99,99% de precisión de reconocimiento
- Capacidad de rostros: 50000/100000
- Reconocimiento facial de alta performance
- Velocidad de reconocimiento inferior a 1 seg.
- Reconocimiento facial Dual Live Detection
- Reconocimiento dual por tarjeta EM y Mifare
- Detección en vivo
- USB para descarga de datos
- Wifi

Uface 5:

- Almacenamiento masivo de 8GB
- Cámara dual de 2M pixel
- Dimensiones: 190.00mm*87.53mm*17.00mm

Uface 5 Lite:

- Pantalla táctil capacitiva de 5 pulgadas
- Cámara dual de 1M pixel
- Dimensiones: 185.80±0.50mm*93.78±0.30mm*22.50±0.50mm

Uface 5 Temp:

- Pantalla táctil LCD IPS de 5 pulgadas
- WDR HD de doble cámara
- Detección de mascarillas
- Medición rápida y estable de temperatura de la frente
- Dimensiones: 216.23 mm * 90.00 mm * 26.00 mm



Sdk push disponible + APIs para integradores y desarrolladores
DISTRIBUIDORES OFICIALES EN ARGENTINA / **12 MESES DE GARANTÍA**



Eficiente
y Seguro



Detección
Multi-usuario



Soporta
escenarios complejos

BIOCARD
TECNOLOGIA

Diseñamos y desarrollamos soluciones a medida, eficaces y sustentables
Controles de acceso biométrico y sensores de temperatura corporal

SUPREMA
SECURITY & BIOMETRICS

ZKTECO

HIKVISION

DAHUA
TECHNOLOGY

EMENO

uni-ubi | UFACE

Todos los logos y marcas están registradas por sus fabricantes

Av. Dr. Ricardo Balbin 4184 PB C (C1430AAZ) CABA | +54 11 4544-5898 | biocard.com.ar | info@biocard.com.ar | [in](#) | [ig](#)

Avanzan los preparativos para Intersec Buenos Aires 2024

Muestra de prestigio internacional

La Exposición Internacional de Seguridad, Protección contra Incendios, Seguridad Electrónica, Industrial y Protección Personal se realizará del 4 al 6 de septiembre del 2024 en el Predio Ferial La Rural en Buenos Aires.

El sector de Fire, Security & Safety se vuelve encontrar en Intersec Buenos Aires 2024, el evento que acerca a empresas y referentes de la seguridad integral del país. Organizado por la Cámara Argentina de Seguridad Electrónica (CASEL), la Cámara Argentina de Seguridad (CAS) y Messe Frankfurt Argentina, la muestra tendrá como epicentro el Pabellón Azul de La Rural Predio Ferial, aumentando de esta manera los metros disponibles de la exposición comparada a otras ediciones.

Intersec Buenos Aires 2024 representa un abanico de posibilidades tanto para los expositores como para los asistentes ya que proporciona un panorama global del mercado, ofrece información actualizada del sector, se muestran las últimas tendencias del sector.

La feria ya adjudicó el 80% de sus espacios disponibles y tiene como antecedente inmediato la última edición, realizada en 2022, demostrando ser un rotundo éxito y reafirmandose como la exposición líder del rubro en Sudamérica.

Además de potenciar el vínculo con colegas, clientes actuales y generar nuevos contactos, en Intersec tiene lugar la actualización profesional a través de las diversas actividades como las Conferencias de los expositores con una agenda variada de charlas técnicas, presentaciones de nuevos productos y demostraciones de uso conferencias técnicas.

Por otro lado, se realizarán simulaciones en vivo al aire libre durante los tres días del evento, con demostraciones de productos en la pista central del predio.



RUBROS

Durante los tres días de Intersec Buenos Aires 2024 se presentarán los desarrollos más recientes en productos y servicios en los rubros seguridad electrónica, seguridad física, seguridad informática, GPS, seguridad vial, tarjetas, domótica, detección de incendios, building management systems

(BMS), extinción de incendios, seguridad industrial y protección personal, protección del medio ambiente, seguridad y salud ocupacional, seguridad pasiva y entidades y organismos (públicos y privados).

+info
www.intersecbuenosaires.com.ar

intersec

BUENOS AIRES

4 – 6.9.2024

LA RURAL PREDIO FERIAL

CASEL

CAS

¡Seguinos
en las redes!

#IntersecBA



Sumate al evento
donde la industria de
la seguridad integral
se reúne

www.intersecbuenosaires.com.ar

intersec@argentina.messefrankfurt.com

Evento exclusivo para empresarios, usuarios y profesionales del sector. Para acreditarse debe presentar su DNI.

messe frankfurt

ESS+[®]

FERIA INTERNACIONAL
DE SEGURIDAD

Altavoz ultra grande
Audio súper alto

30+ AÑOS

Generando oportunidades
para la industria de la seguridad
en Latinoamérica

21-23
AGOSTO
2024
Bogotá, Colombia

Exhibición tecnológica
en tiempo real

Showcase
de innovación

Pabellón
safety

Conferencias
y talleres

Rueda de
negocios

EXPERIENCIA · NEGOCIOS · PROGRESO



Seguridad
Electrónica



Seguridad
Industrial



Seguridad Contra
Incendios



Ciberseguridad

REGÍSTRESE COMO VISITANTE

Escanee el código QR
para asistir sin costo todos
los días de la feria



Visite una feria madura, con trayectoria y un propósito superior:
ser parte de la solución

CREMIOS ALIADOS



ORGANIZAN



Curso IntegrA Bump Cambio FireSafety GUÍA TIC Innovación UserGroup MAS SEGURIDAD netsey Siguiendo el camino seguridad laborat SEGURLATAM TECNOseguro SEGURIDAD economi@ seguridad@B&B



securityfaircolombia.com

¿Te gustaría recibir la revista
Negocios de Seguridad
en tu **WhatsApp?**



Envía un mensaje de WhatsApp
al **+54 11 7501-3776** con tu
NOMBRE COMPLETO + EMPRESA



No es un grupo. Le enviaremos periódicamente un enlace para leer online la revista. Agenden en su móvil el número como **NEGOCIOS DE SEGURIDAD**, para poder ver nuestros **ESTADOS**. En los mismos, diariamente le mostramos los productos y servicios ofrecidos por las empresas más prestigiosas del sector, como así también Invitación a eventos, cursos y seminarios.



STAFF - ANUNCIANTES

NEGOCIOS DE SEGURIDAD
info@rnds.com.ar | www.rnds.com.ar
WhatsApp: +54 911 7501-3776



Claudio Alfano
Director Editorial (Proprietario)
+54 911 5112-3085
editorial@rnds.com.ar



Néstor Lespi
Director Comercial (Proprietario)
+54 911 5813-9890
comercial@rnds.com.ar



Pablo Lugano*
Producción Periodística
+54 9221 400-5353
prensa@rnds.com.ar



Alejandra Pereyra*
Diseño Editorial
+54 9221 548-0272
arte@rnds.com.ar



Félix Wuhl*
Correcciones
+54 911 3205-6000
felix.wuhl@gmail.com



Graciela Diego
Administración
+54 911 6158-6383
admin@rnds.com.ar



Claudia Ambesi
Atención al Lector
+54 911 5492-0304
lectores@rnds.com.ar



Luis Fraguaga
Departamento Contable
54 911 5696-9728
luisfraguaga@speedy.com.ar



Marcelo G. Stein
Departamento Legal
+54 11 4374-7809
Estudio Jurídico



Latingráfica
Impresión
Rocamora 4161 (C1184ABC)
+54 11 4867-4777



Fast Mail
Distribución
R.N.P.S.P. Nº 098
+54 11 4766-6007

(*) Colaborador Externo

2000 EJEMPLARES IMPRESOS
70.000 DE DISTRIBUCION ONLINE

Negocios de Seguridad es una publicación sobre empresas, productos y servicios de seguridad, distribuida cada 40 días entre instaladores, integradores y empresas profesionales del rubro.

Negocios de Seguridad es marca registrada por Claudio Alfano y Néstor Lespi S.R.L.

Registro de la Propiedad Intelectual Nº 429.145
Se prohíbe la reproducción parcial o total del contenido de esta publicación, sin autorización expresa del editor. Artículos se han tomado todos los recaudos para presentar la información en la forma más exacta y confiable posible. El editor no asume responsabilidad por cualquier consecuencia derivada de su utilización, las notas firmadas son de exclusiva responsabilidad de sus autores, sin que ello implique a la revista en su contenido. Publicidad: para todos los efectos, se considera que la responsabilidad por el contenido de los avisos corre por cuenta de los respectivos anunciantes.

Los colaboradores y los columnistas lo hacen a título honorario. Agradecemos la confianza depositada por nuestros anunciantes, sin cuyo apoyo económico no hubiera sido posible editarla.



Negocios de Seguridad es medio de difusión de las actividades de CASSEL
www.cassel.org.ar



Negocios de Seguridad es medio de difusión de las actividades de CEMARA
www.cemara.org.ar



Negocios de Seguridad es medio de difusión de las actividades de CESEC
www.cesec.org.ar



Negocios de Seguridad es medio de difusión de las actividades de CEMSEC
www.cemsec.org.ar



Negocios de Seguridad es medio de difusión de las actividades de CASES
contacto@casesarg.org



Negocios de Seguridad es medio de difusión de las actividades de CERSAT
www.cersat.ar

45 AJAX SYSTEMS

+54 911 5936-7340
keselman.f@ajax.systems
www.ajax.systems/es

51 ALARMAS MARSHALL

+54 910 199-6277
info@alarmamarshall.com.ar
www.alarmamarshall.com.ar

57 ANICOR CABLES

+54 11 4919-0974
ventas@anicorcables.com.ar
www.anicorcables.com.ar

82 ASEC

+54 911 5316-3551
info@asec.com.ar
www.asec.com.ar

5T BIG DIPPER

BT +54 11 5278-0022
02 ventas@bigdipper.com.ar
03 www.bigdipper.com.ar

83 BIO CARD TECNOLOGIA

+54 11 4544-5898
info@biocard.com.ar
www.biocard.com.ar

65 BYKOM

+54 223 495-8700
info@bykom.com
www.bykom.com

59 CABLE FACTORY

+54 911 5041-2113
danieltoynoli@cablefactorysa.com.ar
www.cablefactorysa.com.ar

04 CYGNUS

05 +54 11 5277-4441
info@cygnus.la
www.cygnus.la

36 DAHUA TECHNOLOGY

37 ventas.latam@dahuatech.com
www.dahuasecurity.com/la
www.linktr.ee/dahuargentina

68 DCM SOLUTION

+54 11 6080-1887
info@dcm.com.ar
www.dcm.com.ar

25 DEITRES

+54 223 495-2500
hi@deitres.com
www.deitres.com

30 DEXA SEGURIDAD

31 +54 11 4756-0709
ventas@dexa.com.ar
www.dexa.com.ar

53 DIALER SEGURIDAD

+54 11 4932-3838
dialerseguridad@dialer.com.ar
www.dialer.com.ar

52 DIGIFORT

+54 11 5031-0492
operaciones@digifort.com
www.digifort.com

06 DMA

07 +54 341 528-4080
08 contacto@dmarsrl.com.ar
09 www.dmarsrl.com.ar

26 DRAMS TECHNOLOGY

27 +54 11 4862-5054
ventas@dramstechnology.com.ar
www.dramstechnology.com.ar

16 DX-CONTROL

17 +54 11 4647-2100
19 dxcontrol@dxcontrol.com.ar
www.dxcontrol.com

79 DYNAMO IOT

+54 11 6829-9009
info@dynamoiot.com
www.dynamoiot.com

61 ELCA SEGURIDAD

+54 911 4925-4102
info@elcsl.com.ar
www.elcsl.com.ar

86 ESS+

+57 310 334-1669
amarquez@securityfaircolombia.com
www.securityfaircolombia.com

55 FIESA

+54 11 5628-1700
contacto@fiesa.com.ar
www.fiesa.com.ar

34 FPS

35 +54 11 2106-7783
ventas@fpssa.com.ar
www.fpssa.com.ar

45 GETTERSON ARGENTINA

+54 11 3220-7600
ventas@getterson.com.ar
www.getterson.com.ar

01 HELLGRUN

12 +54 911 2617-3712
13 ventas@hellgrun.com.ar
www.hellgrun.com.ar

89 HIKVISION ARGENTINA

+54 11 7090-2160
ventas.argentina@hikvision.com
www.hikvision.com/es-la/

90 INTELEKTRON

+54 11 2205-9000
ventas@intelektron.com
www.intelektron.com

42 ISELEC

43 +54 11 5294-9362
info@iselec.com.ar
www.iselec.com.ar

49 ITEGO GPS

+54 11 2053-8882
ventas@itegogps.com
www.itegogps.com

63 JRI SEGURIDAD

+54 223 475-8874 MDP
+54 11 3403-1434 CABA
www.jriseguridad.com.ar

51 MARSHALL

+54 810 199-6277
info@alarmamarshall.com.ar
www.alarmamarshall.com.ar

85 MESSE FRANKFURT ARG.

+54 11 7078-4800
intersec@argentina.messefrankfurt.com
www.intersecbuenosaires.com.ar

78 MONITOREO.COM

+54 11 4630-9090
central@monitoreo.com.ar
www.monitoreo.com

64 NETIO

+54 11 4554-9997
info@netio.com.ar
www.netio.com.ar

28 NUBECALL

29 +54 11 5217-5610
snigro@nubecall.xyz
www.nubecall.xyz

21 ORION PAGOS

+54 223 471-2880
consultas@orionpagos.com
www.orionpagos.com

56 PPA ARGENTINA

+54 11 5352-8344
info@ppa.com.ar
www.ppa.com.ar

75 RAM

+54 0810 362-0362
info@monitoreoram.com
www.monitoreoram.com

38 RED GPS

39 +54 11 5192-5580
contacto@redgps.com
www.redgps.com

74 RISTOBAT

+54 11 4246-1778
ventas@bateriasristobatsrl.com.ar
www.bateriasristobatsrl.com.ar

87 RND5

+54 911 7501-3776
info@rnds.com.ar
linktr.ee/negociosdeseguridad

46 SEG

+54 11 7078-2021
info@seg.com.ar
www.seg.com.ar

69 SESYTEL

+54 810 999-7379
ventas@sesytel.com.ar
www.sesytel.com.ar

60 SF TECHNOLOGY

+54 11 4923-0240
ventas@sf-technology.com
www.sf-technology.com

11 STARX SECURITY

+54 11 2150-8700
ventas@starx.com.ar
www.starx.com.ar

41 TRUE DIGITAL SYSTEMS

+54 11 2120-5160
info@tdsintl.com
www.tdsintl.com

22 TYSSE

23 +54 221 512-2988
info@tyssse.com.ar
www.tyssse.com.ar

81 VIGILIA

+54 911 2174-7499
info@vigilia.com.ar
www.vigilia.com.ar

Si Usted desea asesorarse sobre los innumerables beneficios de **anunciar en Negocios de Seguridad**® por favor contáctenos de lunes a viernes de 9 a 18 al **+54 9 11 5813.9890** o por mail a **comercial@rnds.com.ar**

ENCONTRÁ A **NEGOCIOS DE SEGURIDAD** EN:



[instagram.com/negociosdeseguridad](https://www.instagram.com/negociosdeseguridad)



[facebook.com/negociosdeseguridad](https://www.facebook.com/negociosdeseguridad)



x.com/noticiasrnds



[linkedin.com/company/negociosdeseguridad/](https://www.linkedin.com/company/negociosdeseguridad/)



issuu.com/negociosdeseguridad/docs



groups.google.com/group/negociosdeseguridad



[@negociosdeseguridad](https://t.me/@negociosdeseguridad)



+54 911 7501-3776

HIKVISION

Smart Hybrid Light

El siguiente nivel en Visión nocturna

Iluminación inteligente potenciada con AI



MODO NOCHE



MODO SMART



MODO DÍA



Diponible en nuestra serie Analógica, IP,
Gama Profesional y ahora también con **ColorVu**

Modo Smart

*En oscuridad IR, cuando detecta humanos
enciende luz blanca.

*Imagen iluminada ante detección.

*Efecto disuasivo

Conocé más



Mirá nuestros modelos acá

Síguenos en nuestro Instagram y descubrí
más del universo HIKVISION.  hikvision.argentina

Suite INWeb

Interfaz intuitiva, datos confiables

El software más potente para la Gestión del Personal

Todas las Soluciones se integran en una Plataforma 100% Web



APP MARCACIÓN REMOTA



PORTAL DEL EMPLEADO



CONTROL DE ASISTENCIA



CONTROL DE ACCESOS



CONTROL DE VISITAS

Integración con los principales Sistemas de Liquidación



inintelektron



+54 9 (11) 3600-9000



+54 (11) 2205-9000



ventas@intelektron.com



www.intelektron.com